



GRUPOS ELECTRÓGENOS INDUSTRIALES

LOS 10 PUNTOS CLAVE QUE MARCAN LA DIFERENCIA

6 kVA - 830 kVA
5 kW - 750 kW | 50 HZ-60 HZ

POWER PRODUCTS



KOHLER®
SDMO®

PPR-GC-D0-ES-71

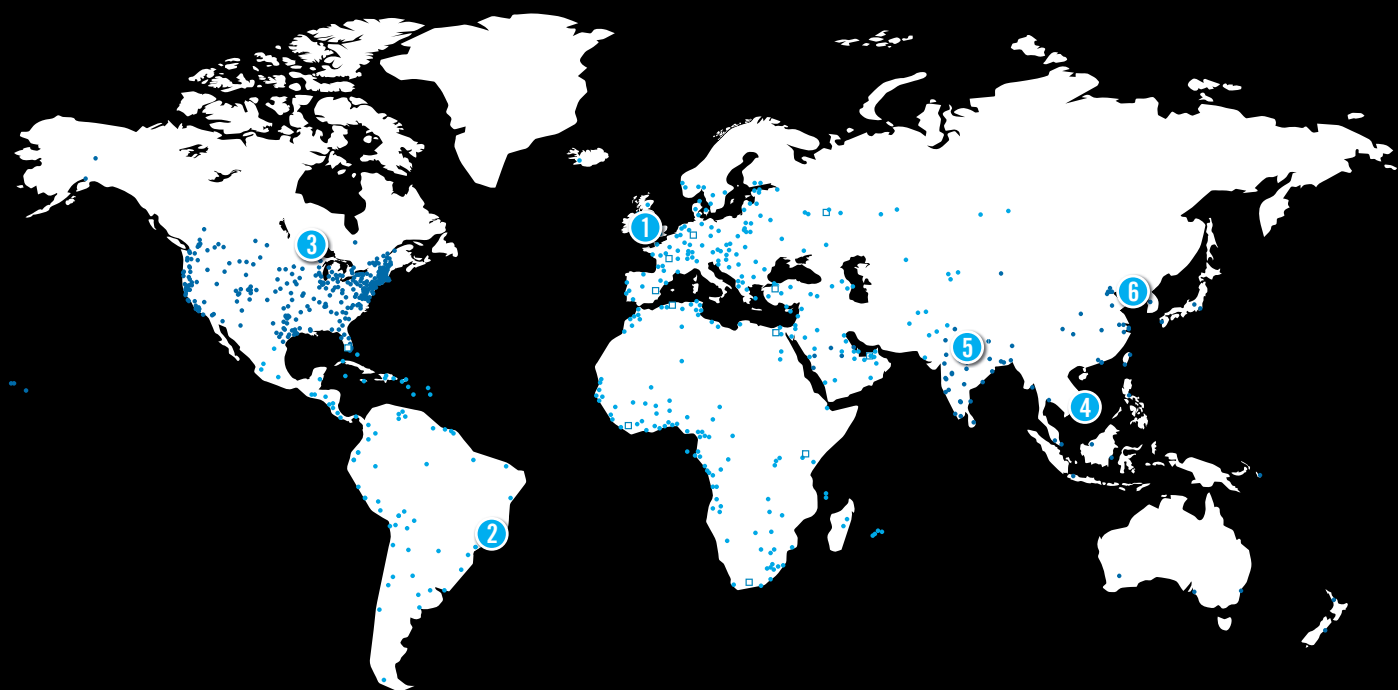


KOHLER-SDMO

LA MEJOR RESPUESTA ENERGÉTICA DEL MERCADO

- ▶ De las plataformas de perforación en alta mar a las condiciones extremas del desierto, de las obras de construcción a las industrias más exigentes, los grupos electrógenos KOHLER-SDMO garantizan su fiabilidad y sus prestaciones.
- ▶ Exclusivamente dedicado a los grupos electrógenos, KOHLER-SDMO es uno de los principales fabricantes a nivel mundial al basarse en la estructura de un grupo internacional y en una red de distribución particularmente extensa.
- ▶ KOHLER-SDMO cuenta actualmente con la oferta más amplia del mercado y se posiciona como un verdadero proveedor de energía.





SDMO INDUSTRIES

- ① Sede social y 3 plantas de producción, Francia
- ② Planta de producción, Brasil
- Distribuidores
- Implantaciones de SDMO Industries

KOHLER POWER SYSTEMS

- ③ Sede social y planta de producción, Kohler, WI
- ④ Sede social y planta de producción, Singapur
- ⑤ Planta de producción, India
- ⑥ Planta de producción, China
- Oficinas de representación, concesionarios y distribuidores

COBERTURA INTERNACIONAL

Pensar de forma global, actuar de forma local con implantaciones próximas a sus necesidades.

EN FRANCIA

- ▶ 8 agencias comerciales
- ▶ 3 direcciones regionales

A ESCALA INTERNACIONAL

- ▶ una red de distribución presente en más de 150 países
- ▶ 6 filiales
- ▶ 6 oficinas de representación
- ▶ 8 plataformas de almacenamiento

El departamento de Asistencia de KOHLER-SDMO le ofrece el mejor soporte para maximizar las prestaciones de su grupo electrógeno al tiempo que minimiza su coste operativo.

CURSOS DE CUALIFICACIÓN
REALIZADOS POR NUESTROS EXPERTOS

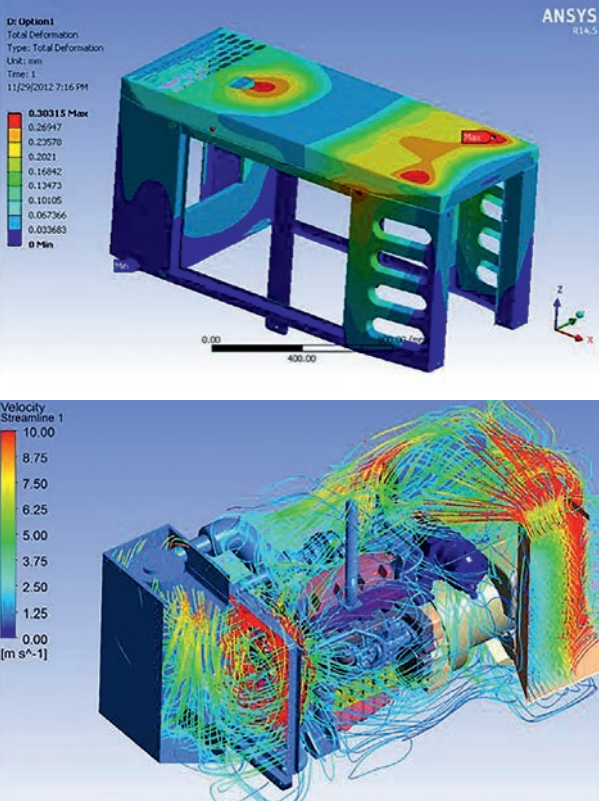
- ▶ Los centros de formación KOHLER-SDMO tienen la misión de transmitir a los distribuidores y a sus clientes los conocimientos necesarios para la instalación, la puesta en marcha, el uso y el mantenimiento de los grupos electrógenos.

- ▶ Una gran rapidez de respuesta gracias a la red de distribución internacional de KOHLER-SDMO (existencias en plataformas deslocalizadas).
- ▶ Kits de reparación y de mantenimiento optimizados.

**PIEZAS DE RECAMBIO
Y CONSUMIBLES DE CALIDAD**

- ▶ Una fabricación en la que se emplean unos altos estándares de calidad: cada pieza de recambio y cada consumible se prueban específicamente para asegurar la mejor compatibilidad con su motor y la extensión de su vida útil.





UN DISPOSITIVO I+D INTEGRAL

OFICINAS DE PROYECTOS AL TANTO DE LAS ÚLTIMAS EVOLUCIONES TÉCNICAS

- El departamento de Investigación y Desarrollo está compuesto por 140 especialistas en mecánica y en electrónica. Unos equipos capaces de anticiparse a las necesidades y continuamente formados en las nuevas herramientas de diseño en 3D, de cálculo de estructuras y de esfuerzos, de simulaciones termodinámicas y acústicas. Para usted, es la garantía de contar con las soluciones energéticas más innovadoras y con las mejores prestaciones del mercado.



FÁBRICAS MODERNAS Y CERTIFICADAS

- Todos los grupos electrógenos KOHLER-SDMO se fabrican en Francia.
- Con más de 38 000 m², KOHLER-SDMO dispone de unos medios operativos de altas prestaciones, con fábricas certificadas con la ISO 9001.

UN LABORATORIO DE VANGUARDIA

- Acreditado con la ISO 17025 desde 2009, el «LAB» KOHLER-SDMO se basa en un procedimiento de ensayos validado y en la calibración COFRAC. Realiza 5 grandes tipologías de ensayos:
 - balances térmicos (refrigeración);
 - mediciones del nivel de ruido (método de medición según la Directiva 2000/14/CE y la ISO 8528-10);
 - comprobaciones eléctricas (EN 12601, ISO 8528);
 - controles específicos de proyectos (tarjetas de acoplamiento, impacto de carga/deslastrado, etc.; norma ISO 8528-5, clases de aplicación G1/G2/G3);
 - el control de la producción (conformidad con la Directiva 2000/14/CE, productos de negocio...)
- El laboratorio dispone de infraestructuras específicas y de instrumentos con prestaciones excepcionales en más de 2000 m²: un espacio de montaje de prototipos con puente grúa de 20 toneladas, 3 bancos de ensayos con salas de control, una zona de nivel de ruido de 1000 m²...



Todos los productos SDMO Industries son certificados por un laboratorio con la acreditación ISO 17025





LOS 10 PUNTOS CLAVE QUE MARCAN LA DIFERENCIA

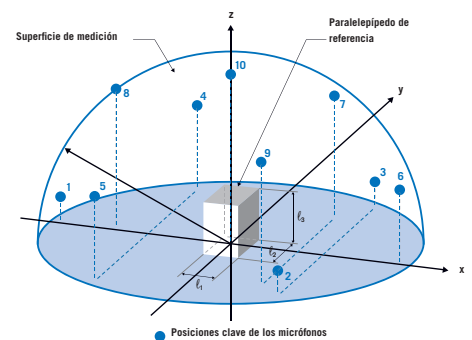
ACCEDA A LAS MÁS ALTAS PRESTACIONES

1. NIVEL DE RUIDO OPTIMIZADO

La reducción del nivel sonoro es una prioridad absoluta para KOHLER-SDMO. La empresa se inscribe plenamente en una política de lucha contra el ruido en el exterior de los edificios: de acuerdo con la norma europea relativa a los niveles de ruido, realiza controles periódicos en sus gamas de productos estándares y cumple exhaustivamente las normas más exigentes.

ES IMPORTANTE SABER QUE

- ▶ El nivel de ruido de un grupo electrógeno puede expresarse de varias formas:
 - en Lwa;
 - en dB(A) a 1 m;
 - en dB(A) a 7 m...
- ▶ La **potencia acústica** expresada en Lwa, es la potencia de una fuente sonora transmitida en forma de ruido aéreo al medio circundante. En el caso de los grupos electrógenos, la potencia acústica se mide en un grupo funcionando al 75 % de su potencia nominal en la frecuencia de 50 Hz y al 100 % en la de 60 Hz.
- ▶ La **presión acústica** expresada en dB(A), corresponde a la unidad de medida del nivel de ruido. Depende de la distancia respecto a la fuente sonora y de otros factores relativos a las características del lugar en sí mismo.



Distribución de los micrófonos en el hemisferio para el cálculo de la potencia acústica según la norma ISO 3744.

Pero KOHLER-SDMO va mucho más allá de los instrumentos de medición tradicionales indispensables para el control de la insonorización de los grupos electrógenos.

LOS CRITERIOS	EL MÉTODO ESTÁNDAR	LAS VENTAJAS QUE OFRECE KOHLER-SDMO
MEDICIÓN DEL NIVEL DE RUIDO DE LAS MÁQUINAS E INFORMACIÓN SOBRE LA PRESIÓN ACÚSTICA GLOBAL	Un sonómetro o varios micrófonos conectados a una central de recepción miden el nivel de ruido en dB(A).	▶ La intensimetría acústica: verdadera cartografía de la emisión sonora de los distintos componentes, esta medición permite identificar no solo la emergencia del ruido en dB(A), sino también por banda de frecuencia en Lwa. Permite determinar con precisión la localización de las fuentes sonoras y su intensidad, lo que permite optimizar la insonorización de los grupos.
LA CALIDAD DE LAS MEDICIONES	Declaraciones juradas	▶ Un laboratorio acreditado por el COFRAC (la instancia oficial de acreditación en Francia) ▶ Mediciones certificadas por el CETIM (Centro Técnico de las Industrias Mecánicas) que audita a KOHLER-SDMO todos los años y que valida su área de medición, su material, sus procedimientos y la autenticidad de sus mediciones.
LA FIABILIDAD DE LAS MEDICIONES	Pruebas realizadas en un único grupo electrógeno	▶ Valor acústico garantizado , basado en la media de las mediciones realizadas en 10 grupos idénticos, a la que se añade una corrección estadística.

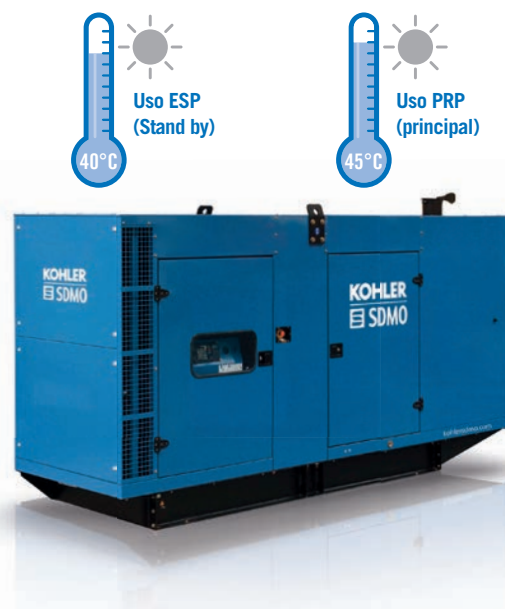


Conocer con exactitud los niveles de ruido es particularmente importante en el caso de las instalaciones en un entorno urbano (hospitales, residencias geriátricas, centros comerciales, etc.).

2. POTENCIA GARANTIZADA INCLUSO EN CONDICIONES EXTREMAS

- La refrigeración es un elemento clave a la hora de elegir un grupo electrógeno. Un buen sistema de refrigeración permite que el grupo mantenga la potencia especificada en condiciones difíciles e incluso extremas, donde la temperatura ambiente es alta.
- La calidad del motor, el diseño de la cubierta o incluso el sistema de refrigeración influyen en el nivel de ATB* de un grupo electrógeno. El servicio de ingeniería de KOHLER-SDMO se asegura de la perfecta adaptación de los sistemas de refrigeración, con el fin de obtener el mejor nivel de ATB*. De este modo, las soluciones desarrolladas permiten sobrepasar los estándares habitualmente constatados en el mantenimiento de la potencia máxima con las temperaturas más extremas.

Los productos KOHLER-SDMO de la gama industrial Power Products ofrecen un nivel mínimo de ATB de 40 °C en uso auxiliar y de 45 °C en uso principal. Esto significa que a 40 o 45 °C, cuando algunos fabricantes no disponen de la refrigeración necesaria para que sus grupos funcionen a plena potencia, los grupos KOHLER-SDMO funcionan al 100 % de su capacidad sin la menor pérdida de potencia.



- **Los motores mantienen el 100 % de sus prestaciones.**
La oficina técnica de KOHLER-SDMO ha desarrollado para todos sus grupos electrógenos un sistema automatizado de cálculo de destarado. Permite evaluar con precisión las prestaciones de un grupo en función de los factores geográficos (altitud, temperatura ambiente, etc.) de la instalación.



El nivel de ATB* es un criterio determinante en las zonas donde las temperaturas son elevadas (Oriente Medio, África, etc.) para aquellas aplicaciones que requieran grupos electrógenos al 100 % de sus capacidades.

Disponer de un sistema de refrigeración que garantice un buen nivel de ATB permite dimensionar la instalación con mayor precisión con el fin de suministrar únicamente la potencia necesaria. Es inútil elegir un grupo electrógeno sobredimensionado con respecto a las necesidades reales. Por ejemplo, para una aplicación que requiera 200 kW a 40 °C, KOHLER-SDMO ofrece grupos de 200 kW que proporcionan la potencia solicitada, mientras que algunos fabricantes de grupos electrógenos ofrecen 230 o incluso 250 kW, debido a que las capacidades de sus grupos se ven afectadas por la temperatura.

°C m	0	500	1000	1500	2000	2500	3000	3500	4000	4500	5000
55	0,8	0,8	0,8								
50	0,9	0,9	0,9	0,9							
45	0,97	0,97	0,97	0,94	0,91						
40	1	1	1	0,97	0,92	0,88					
35	1	1	1	0,98	0,92	0,88	0,84				
30	1	1	1	1	0,92	0,88	0,84	0,8	0,76	0,72	0,68
25	1	1	1	1	0,92	0,88	0,84	0,8	0,76	0,72	0,68
20	1	1	1	1	0,92	0,88	0,84	0,8	0,76	0,72	0,68
15	1	1	1	1	0,92	0,88	0,84	0,8	0,76	0,72	0,68
10	1	1	1	1	0,92	0,88	0,84	0,8	0,76	0,72	0,68
5	1	1	1	1	0,92	0,88	0,84	0,8	0,76	0,72	0,68
0	1	1	1	1	0,92	0,88	0,84	0,8	0,76	0,72	0,68

* ATB o Air To Boil: temperatura ambiente exterior a partir de la cual el radiador del grupo electrógeno deja de garantizar sus prestaciones óptimas.

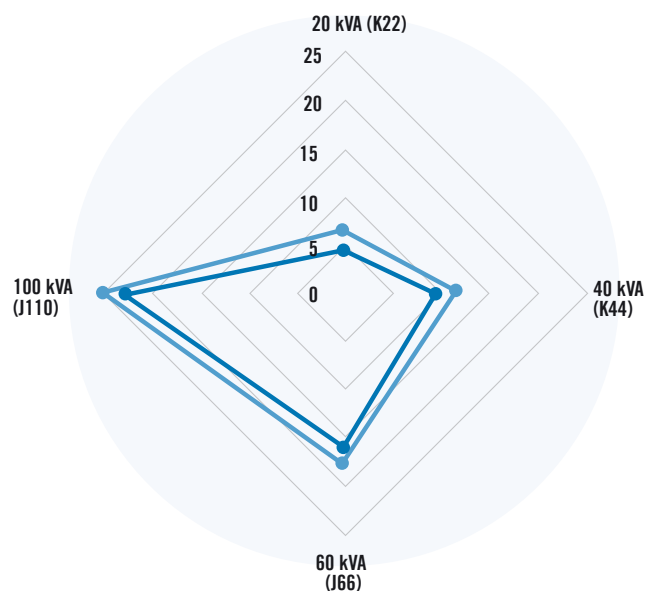
- **Ejemplo de un grupo electrógeno V400C2**
Hasta 40 °C y hasta 1000 m de altitud, el sistema de refrigeración de los grupos electrógenos KOHLER-SDMO les permiten funcionar al 100 % de sus capacidades. A 45 °C, proporcionan el 97 % de la potencia.

- **Nota:** La selección de los componentes y los ajustes efectuados por KOHLER-SDMO también permiten un funcionamiento a plena potencia tanto a una altitud elevada como en condiciones de mucho frío.

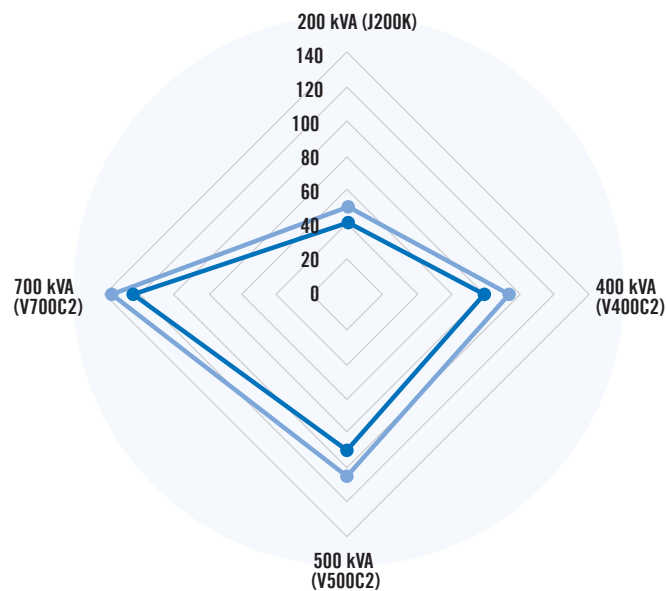
3. CONSUMO DE CARBURANTE CONTROLADO

- El consumo de carburante es un elemento determinante a la hora de elegir un grupo electrógeno, sobre todo para aplicaciones de producción que requieran un funcionamiento continuado. Tiene un impacto directo en el coste de explotación, tanto en términos económicos como medioambientales.
- El consumo de los grupos electrógenos KOHLER-SDMO se optimiza desde el diseño gracias a la utilización componentes seleccionados por sus altas prestaciones. Además, nuestros ingenieros y técnicos desarrollan soluciones específicas para optimizar dichas prestaciones.

De este modo, con un motor equivalente, un grupo KOHLER-SDMO ofrece un ahorro de carburante significativo con respecto a los grupos electrógenos de otros fabricantes.



► Diferencia de consumo en GE de 20 a 110 kVA



► Diferencia de consumo en GE de 200 a 700 kVA



Una optimización del consumo, aunque sea mínima, permite un significativo ahorro presupuestario en aplicaciones de producción. El consumo del grupo electrógeno es un criterio de elección determinante para aplicaciones de producción, especialmente en aquellas zonas donde la corriente no es muy estable.

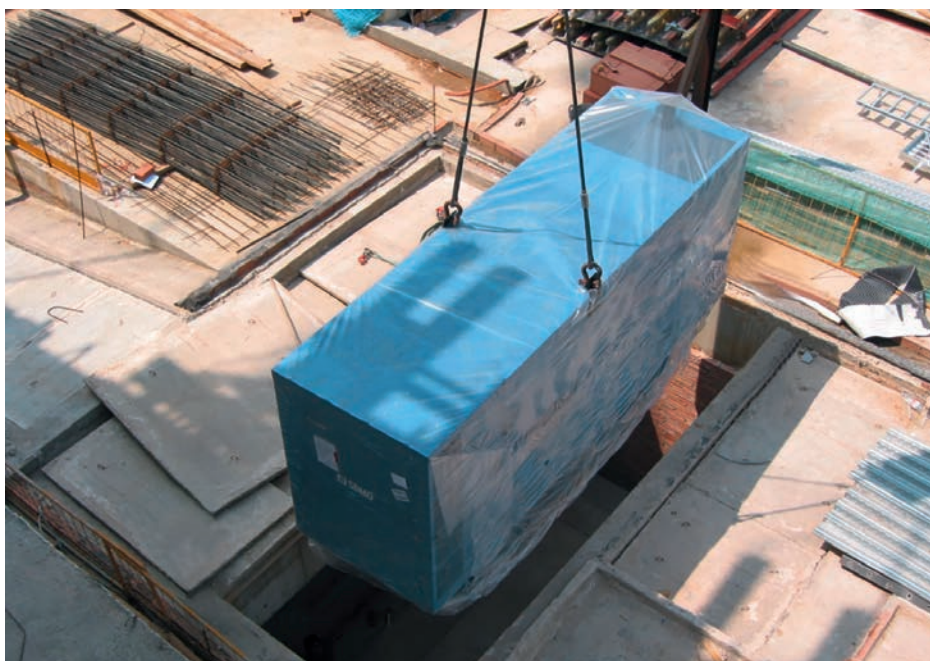


4. DIMENSIONES REDUCIDAS ALTAS PRESTACIONES

Las dimensiones, tanto en superficie como en volumen, de un grupo electrógeno son determinantes para su integración en espacios reducidos. Gracias a una ingeniería innovadora, los grupos electrógenos KOHLER-SDMO combinan altas prestaciones y compacidad, tanto en versión abierta como con cubierta.

LAS VENTAJAS QUE OFRECE KOHLER-SDMO

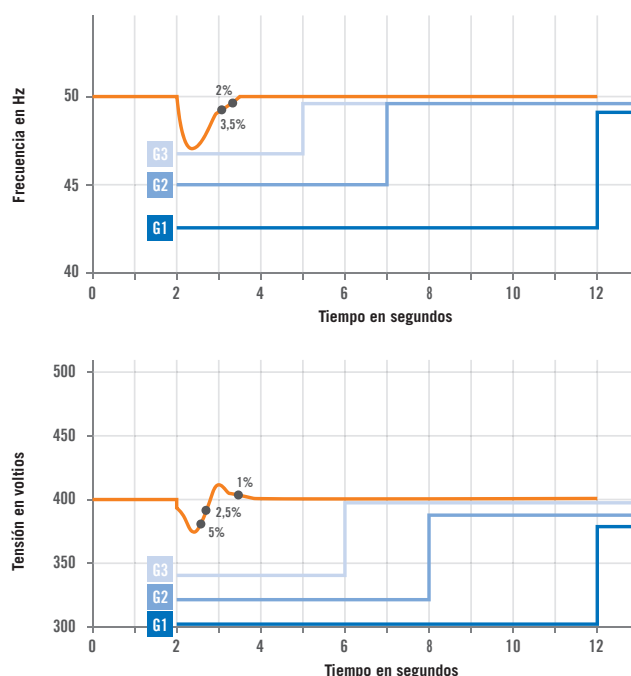
- ▶ Adaptación a espacios reducidos
- ▶ Desarrollo de opciones para facilitar la conexión del grupo
- ▶ Optimización del número de grupos por contenedor para su transporte
- ▶ Coste de transporte reducido





5. INCLUSO EN CASO DE SOBRECARGA LA ACTIVIDAD CONTINÚA

- La clase de rendimiento corresponde a la capacidad del grupo para corregir los impactos de carga durante los regímenes transitorios, conservando la calidad de la electricidad producida en términos tanto de frecuencia como de tensión. Este criterio es esencial para evitar que un grupo electrógeno se pare con un pico de carga.
- La norma ISO 8528-5 define tres clases de rendimiento: G1, G2 y G3, siendo G3 la clase más elevada y exigente. KOHLER-SDMO otorga mucha importancia a dicho criterio, puesto que es esencial para el arranque de las máquinas pesadas que cuentan con motores y para las aplicaciones sensibles (centros de datos, material hospitalario, etc.).
- Los grupos KOHLER-SDMO son G3 de serie o se pueden adquirir equipamientos adicionales disponibles según tarifa. Consúltenos para obtener más información.



EN DETALLE

CAPACIDAD DE CARGA DE LOS ALTERNADORES

LAS VENTAJAS QUE OFRECE KOHLER-SDMO

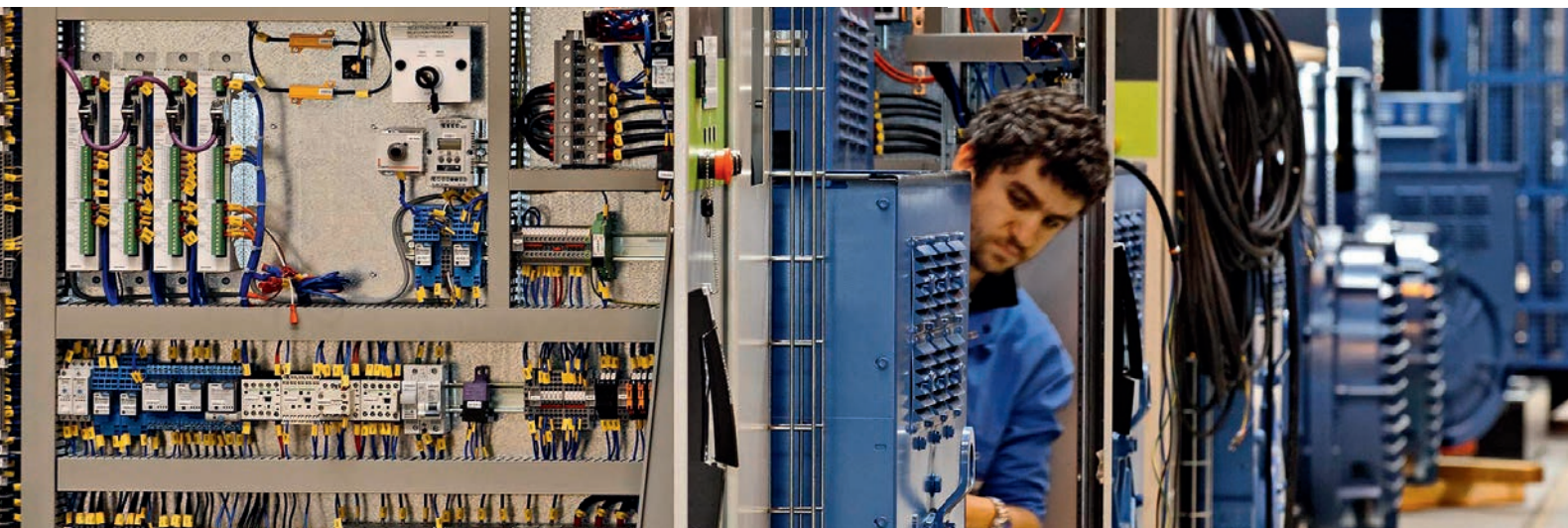
Capacidades de arranque y de tomas de carga óptimas:

- Cuando un grupo alimenta motores eléctricos, dichos motores consumen hasta 8 veces la intensidad nominal. Gracias a sus componentes seleccionados y a sus ajustes, los grupos KOHLER-SDMO superan dichas corrientes de arranque con una caída de tensión mínima. Es la capacidad de arranque.
- En el caso de las instalaciones en las que no intervienen motores eléctricos, se habla de capacidad de toma de carga. También en este caso, los componentes seleccionados por KOHLER-SDMO permiten el 100 % de la toma de carga. Y, además, en un corto tiempo y con una caída de tensión mínima, mientras que los grupos de algunos fabricantes se paran si la carga solicitada es demasiado fuerte y repentina.

6. SEGURIDAD REFORZADA PROTECCIÓN ASEGURADA

La protección de las instalaciones y de las personas forma parte del ADN de KOHLER-SDMO. El departamento de I+D desarrolla diariamente soluciones de seguridad adaptadas a los distintos mercados y aplicaciones.

EJEMPLOS CONCRETOS	LAS VENTAJAS QUE OFRECE KOHLER-SDMO
GESTIÓN DE LOS RÉGIMENES DE NEUTRO	Gestión modular de todos los regímenes de neutro TN, TT e IT <ul style="list-style-type: none"> ▶ Instalaciones adaptadas a las especificidades de cada mercado. ▶ Capacidad para pasar fácilmente de un régimen a otro, para garantizar la seguridad de las personas y de la instalación. ▶ Eliminación de los riesgos de incendio ▶ Rapidez de respuesta ante las demandas urgentes
CALIDAD DEL DISYUNTOR	<ul style="list-style-type: none"> ▶ En el caso de los disyuntores modulares de hasta 125 A, KOHLER-SDMO ofrece disyuntores curva B adaptados a la corriente de cortocircuito del grupo electrógeno, que salta con mayor precisión en caso de mal funcionamiento. ▶ Para un amperaje superior, KOHLER-SDMO utiliza disyuntores electrónicos que permiten ajustar de una forma precisa la corriente térmica y magnética. Este ajuste permite adaptarse a cada tipo de grupo en la tensión nominal especificada.
GRUPOS ACOPLADOS	INNOVACIÓN Cuadro TOROIDAL: <ul style="list-style-type: none"> ▶ En régimen TT y con grupos acoplados, este cuadro permite asegurar la activación de los grupos electrógenos con respecto a la corriente de fallo de la instalación. ▶ Garantiza la seguridad de los bienes y de las personas. Gestión vatimétrica de los grupos acoplados <ul style="list-style-type: none"> ▶ Permite utilizar únicamente la cantidad de grupos necesarios para responder a la demanda de corriente.
PRECALENTAMIENTO DEL GRUPO	El precalentamiento de agua permite calentar el bloque motor que ofrece las siguientes ventajas: <ul style="list-style-type: none"> ▶ mejora la capacidad de arranque con bajas temperaturas; ▶ permite aplicar instantáneamente una carga; ▶ permite disminuir los humos durante el arranque. El precalentamiento por circulación, disponible opcionalmente con ciertas potencias, permite una circulación permanente del líquido de refrigeración, lo que conlleva un calentamiento uniforme. <ul style="list-style-type: none"> ▶ Aumenta la vida útil del motor. ▶ Reduce sustancialmente el consumo eléctrico relacionado con el precalentamiento.
CARGADOR DE BATERÍA	Los cargadores de batería de KOHLER-SDMO están dimensionados para adaptarse a todas las tensiones e intensidades de las baterías disponibles en el mercado. Nuestro laboratorio ha efectuado pruebas de resistencia para garantizar su robustez y un arranque sin fallos durante todo el ciclo de vida del grupo.
SISTEMA DE CONTROL	Cuadros de control específicos desarrollados internamente y adaptados a las necesidades particulares de nuestros clientes.



7. CHASIS ROBUSTOS Y CUBIERTAS DE CALIDAD

La calidad del chasis y de la cubierta es determinante en la vida útil de un grupo electrógeno. Una cubierta de calidad protege los componentes del grupo al tiempo que permite su funcionamiento en las condiciones más extremas (altas temperaturas, polvo, humedad, arena, etc.). Los proveedores de cubiertas y chasis de KOHLER-SDMO se seleccionan de acuerdo con unos criterios muy estrictos y dichos componentes se fabrican en Francia.

MATERIALES DE CALIDAD

- ▶ Cubiertas realizadas en acero galvanizado de calidad europea
- ▶ Chasis con doble capa de pintura
- ▶ Diseño optimizado contra la corrosión (evitando la entrada y el estancamiento de agua)
- ▶ Pintura Epoxy de alta durabilidad certificada QUALICOAT, específicamente desarrollada para KOHLER-SDMO

PRUEBAS

- ▶ Cubierta y chasis sometidos a seguimiento y probados por el Instituto Nacional de la Corrosión, cubiertas y chasis con una resistencia garantizada de 500 h y 1000 h en ambiente salino respectivamente (según la norma ISO 12944 en ambiente de corrosividad).
- ▶ Pruebas mensuales de conformidad con las exigencias en muestras proporcionadas por los proveedores
- ▶ Prueba anual de resistencia a los rayos UV
- ▶ Evaluación de la resistencia a la corrosión y a su propagación
- ▶ El 100 % de los depósitos se someten a pruebas de estanqueidad para eliminar cualquier riesgo de fuga.

SEGURIDAD DE LOS BIENES Y DE LAS PERSONAS

- ▶ Cerraduras IP64, de material inoxidable
- ▶ Protección de las personas garantizada mediante las rejillas de protección; los componentes giratorios y que se calientan cumplen las normas más estrictas (Directiva 2006/42/CE relativa a las máquinas)
- ▶ Continuidad eléctrica del conjunto formado por la cubierta y el chasis asegurada
- ▶ Dos puntos de elevación (uno en la cubierta y otro en el chasis) con coeficientes de seguridad ampliamente dimensionados, lo que permite una manipulación segura del grupo
- ▶ Altura del chasis optimizada que permite el desplazamiento seguro mediante un mecanismo de horquillas
- ▶ Accesos ergonómicos para un mantenimiento y una conexión fáciles del grupo
- ▶ Chasis con retención con el fin de proteger el entorno





8. APROBADO POR LAS NORMAS MÁS EXIGENTES

KOHLER-SDMO es intransigente con la calidad de sus productos. Todos los grupos se prueban en el «LAB» (consulte la página 5), uno de los dos laboratorios en el mundo acreditado para realizar ensayos en grupos electrógenos de potencia superior a 10 kW.

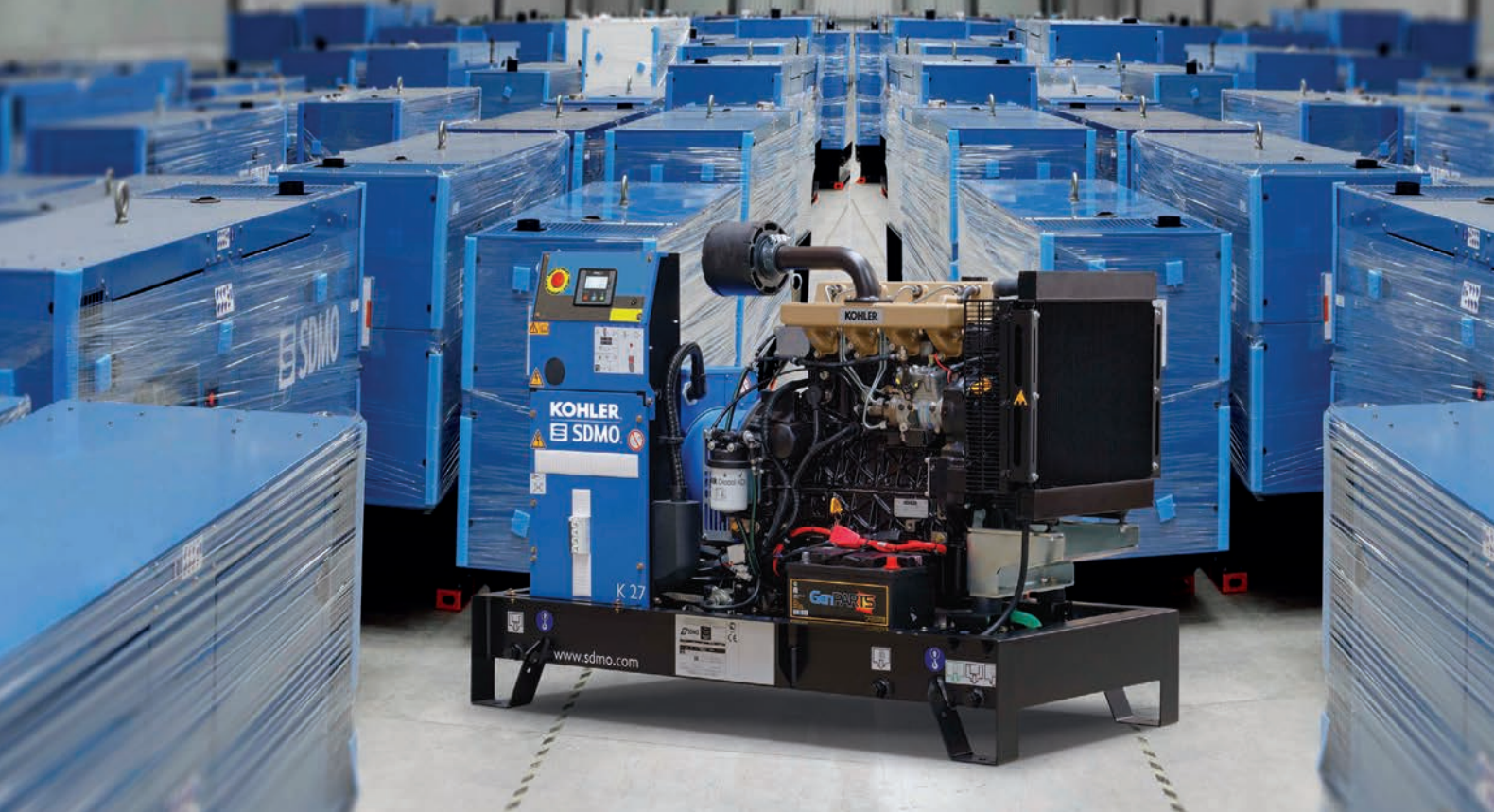
- ▶ Los conjuntos que forman los motores y los grupos electrógenos se diseñan y fabrican en instalaciones certificadas según la ISO 9001:2015 y la ISO 14001:2015.
- ▶ Además, KOHLER-SDMO asegura y desarrolla su actividad en total cumplimiento de su política de responsabilidad social empresarial (RSE).
- ▶ Los grupos electrógenos y sus componentes se prototipan, se fabrican en la fábrica, se prueban durante su producción y cumplen las normas en vigor:

DIRECTIVAS	
Directiva relativa a las máquinas	2006/42/CE
Directiva de baja tensión	2014/35/UE
Directiva de CEM	2014/30/UE
Directiva de emisiones sonoras de máquinas de uso al aire libre	2000/14/CE

REGLAMENTO	
Reglamento CE sobre el registro, la evaluación y la autorización de sustancias químicas, así como sobre las restricciones aplicables a dichas sustancias (REACH).	1907/2006/CE

NORMAS		
ASPECTOS GENERALES DE LOS GRUPOS ELECTRÓGENOS	Potencia del motor	ISO 3046-1
	Prestaciones, clases de aplicación de los grupos, métodos de aplicación, etc.	ISO 8528-1 a 13
	Seguridad de los grupos electrógenos	EN ISO 8528-13
	Principios generales de seguridad	ISO 12100
	Equipo eléctrico de las máquinas	IEC/EN 60204-1
MOTOR	Medición de las emisiones de gases de escape	ISO 8178
	Dispositivo de seguridad del motor	EN 1679-1
ALTERNADOR	Máquinas eléctricas giratorias	IEC 60034
EQUIPOS ELÉCTRICOS	Protecciones eléctricas	IEC 60364-4-41
	Aparatura de mando y de corte	ISO 8528-4
	Aparatura de baja tensión	IEC 60947-1 a 3
	Conjuntos de aparatura de baja tensión	EN 61439-1
	Grados IP de las envolventes de los aparatos eléctricos	IEC 60529





9. UNIDADES EN EXISTENCIAS

X-PRESS es una gama de grupos electrógenos estándares de la que disponemos de existencias en distintos almacenes repartidos por el mundo, por lo que pueden entregarse en un plazo muy corto.

La capacidad de respuesta de la empresa radica principalmente en la ubicación estratégica de sus 8 plataformas de almacenamiento, las cuales, junto con las filiales, constituyen un entramado comercial altamente eficaz.

► EUROPA

Le Havre (FRANCIA)
Barcelona (ESPAÑA)
Zweibrücken (ALEMANIA)

► ÁFRICA

Lomé

► ORIENTE MEDIO

Dubái

► ESTADOS UNIDOS

Miami

► AMÉRICA

México
Bogotá



10. GARANTÍA DE UN BUEN FUNCIONAMIENTO: PRUEBAS Y ENSAYOS DE CALIDAD

Cada grupo KOHLER-SDMO se fabrica y se prueba íntegramente antes de su envío. Nuestros operadores comprueban sus características esenciales, como la potencia especificada, y se aseguran de la conformidad del producto. Cada año se prueban miles de grupos y se siguen unos procedimientos drásticos auditados dos veces al año en el marco de la certificación ISO 9001. De este modo, el usuario final tiene la certeza de que su grupo está listo para funcionar, sea cual sea la potencia o la configuración elegidas.

EN DETALLE

GESTIÓN
DE LA CALIDAD,
LA SEGURIDAD
Y EL MEDIO
AMBIENTE
(CSMA)

KOHLER-SDMO implementa sistemas de gestión de la calidad, la seguridad y el medio ambiente en cumplimiento de la normativa. Dichos sistemas, además, se enmarcan en su iniciativa global de desarrollo sostenible y de responsabilidad social empresarial (RSE). De esta forma, la empresa asegura la satisfacción de sus clientes, garantiza la salud y la seguridad de sus trabajadores y reduce sus impactos en el medio ambiente.



AGENCIAS COMERCIALES DE FRANCIA

OESTE

SDMO BREST

TEL. +33 (0) 2 98 41 13 48

FAX +33 (0) 2 98 41 13 57

CENTRO-OESTE

SDMO CHOLET

TEL. +33 (0) 2 41 75 96 70

FAX +33 (0) 2 41 75 96 71

PARÍS/NORTE

NORMANDÍA

SDMO GENNEVILLIERS

TEL. +33 (0) 1 41 88 38 00

FAX +33 (0) 1 41 88 38 37

SDMO ARRAS

TEL. +33 (0) 3 21 73 38 26

FAX +33 (0) 3 21 73 14 59

ESTE

SDMO METZ

TEL. +33 (0) 3 87 37 88 50

FAX +33 (0) 3 87 37 88 59

SUDESTE

SDMO VALENCE

TEL. +33 (0) 4 75 81 31 00

FAX +33 (0) 4 75 81 31 10

SDMO AIX-EN-PROVENCE

TEL. +33 (0) 4 42 52 51 60

FAX +33 (0) 4 42 52 51 61

SUDOESTE

SDMO TOULOUSE

TEL. +33 (0) 5 61 24 75 75

FAX +33 (0) 5 61 24 75 79



Tous les produits SDMO Industries
sont certifiés par un
laboratoire accrédité
ISO 17025



FILIALES

ALEMANIA

SDMO GMBH

TEL. +49 (0) 63 32 97 15 00

FAX +49 (0) 63 32 97 15 11

BÉLGICA

SDMO NV/SA

TEL. +32 36 46 04 15

FAX +32 36 46 06 25

ESPAÑA

SDMO INDUSTRIES

IBÉRICA

TEL. +34 (9) 35 86 34 00

FAX +34 (9) 35 86 31 36

GRAN BRETAÑA

SDMO ENERGY LTD

TEL. +44 (0) 16 06 83 81 20

FAX +44 (0) 16 06 83 78 63

LATINOAMÉRICA

Y CARIBE

SDMO GENERATING SETS

TEL. +1 305 863 0012

FAX +1 954 432 8330

RUSIA

SDMO MOSCÚ

TEL./ FAX +7 495 665 16 98

OFICINAS

SUDÁFRICA

SDMO SOUTH AFRICA

TEL. +27 (0) 8 32 33 55 61

FAX +33 (0) 1 72 27 61 51

ARGELIA

SDMO ARGEL

TEL. +213 (0) 23 47 05 19

FAX +213 (0) 23 47 05 15

DUBÁI

SDMO MIDDLE EAST

TEL. +971 4 458 70 20

FAX +971 4 458 69 85

EGIPTO

SDMO EL CAIRO

TEL./ FAX +20 2 22 69 15 26

TOGO

SDMO WEST AFRICA

TEL. +228 22 22 63 65

TURQUÍA

SDMO ESTAMBUL

TEL. +90 53 07 35 09 10



KOHLER®
IN POWER. SINCE 1920.



**INDUSTRIAL
RANGEDATA APP.**
Windows Phone | android | iOS

KOHLER®
SDMO®

SDMO Industries - 270 rue de Kerervern
CS 40047 - 29801 Brest Guipavas Cedex 9 - Francia Tel. +33 (0)2 98 41 41 41

www.kohler-sdmo.com