

ALIZE 3000

Groupe électrogène

GRUPE ÉLECTROGÈNE
PORTABLE POWER ALIZE 3000.



1 Le niveau de carburant est-il suffisant ?

oui
passez à la
vérification
suivante.



non

Munissez-vous d'un entonnoir et d'un jerrican. Faites le plein de carburant. Attention à bien conserver le filtre en place pendant la manipulation.



2 L'interrupteur et le robinet d'essence sont-ils ouverts ?

oui
passez à la
vérification
suivante.



non

Enclenchez l'interrupteur en position 1 et ouvrez le robinet.



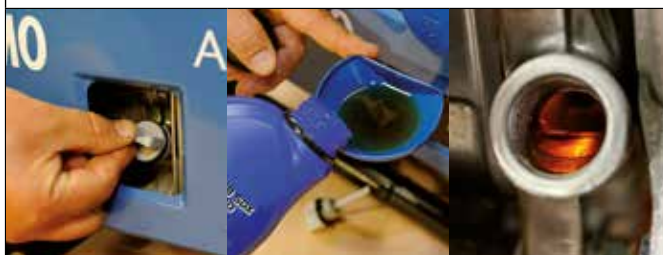
3 Y a-t-il suffisamment d'huile dans le moteur ?

oui
passez à la
vérification
suivante.



non

Munissez-vous d'un entonnoir et ajoutez de l'huile jusqu'au niveau indiqué sur le carter.



ALIZE 3000

Groupe électrogène

**GRUPE ÉLECTROGÈNE
PORTABLE POWER ALIZE 3000.**



4 La bougie est-elle en bon état ?

oui

passer à la
vérification
suivante.



non

Démontez le capot latéral avec une clé à pipe. Utilisez une clé à bougie et procédez au remplacement de la bougie.



5 L'essence atteint-elle le carburateur ?

oui

votre groupe
est en état
de démarrer.

non

Utilisez un tournevis plat pour la vérification. Si l'essence n'atteint pas le carburateur, retournez votre groupe en SAV.

