

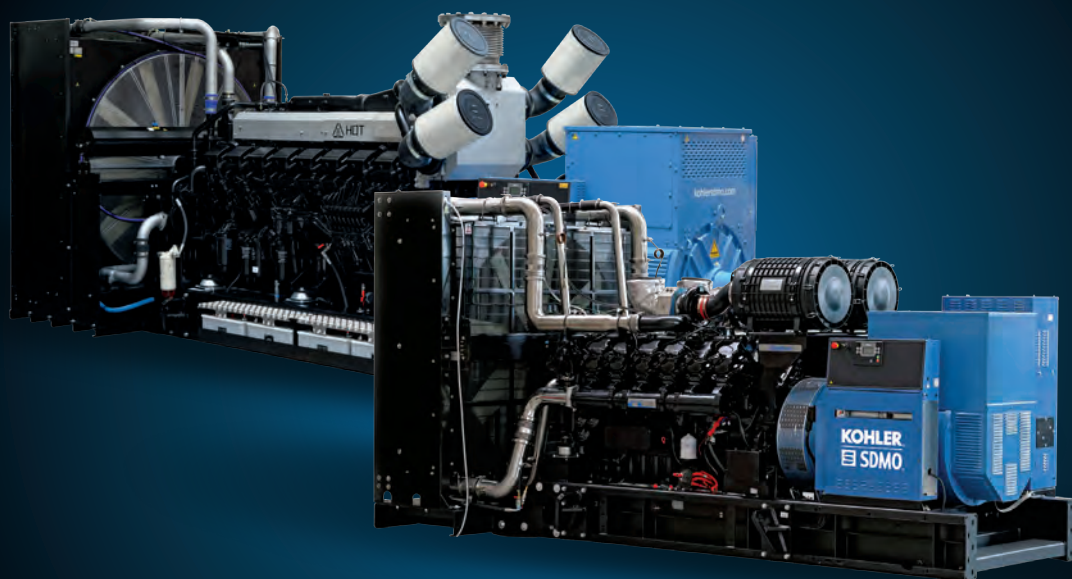
# GAMME INDUSTRIELLE

VALUE RANGE

50HZ 60HZ

900 - 2800KVA | 1200 - 2000KWE

MK-PP-VR-D0-FR-201



**KOHLER®**  
IN POWER. SINCE 1920.

# DEPUIS 1920

## UNE ICÔNE MONDIALE PRÈS DE 150 ANS DE FABRICATION

Fondée en 1873 par l'immigrant autrichien John Michael Kohler, Kohler Co. est l'une des sociétés privées les plus anciennes et les plus prospères d'Amérique. Avec un siège social basé à Kohler, Wisconsin, États-Unis, Kohler Power compte aujourd'hui 5 entités dans le monde pour concevoir, fabriquer et installer ses moteurs, groupes électrogènes et solutions d'alimentation en énergie. Depuis le premier jour, Kohler a défini la norme en matière de conception et de technologie et s'est bâti une réputation de produits premium dans le monde entier.



# KOHLER® ET SDMO®

## NOTRE HISTOIRE

Acteur mondial sur le secteur des solutions d'alimentation depuis 1920, Kohler fonde sa vision sur des produits fiables et intelligents, des ressources d'ingénierie avancées et un service après-vente à l'écoute, ultra-réactif. Présents partout dans le monde, nous avons renforcé notre présence mondiale au fil des ans, avec l'acquisition de SDMO Industries, reconnue pour la qualité de ses groupes électrogènes.

L'expertise ainsi fusionnée de deux marques de premier plan nous permet de nous imposer comme l'un des premiers fabricants mondiaux de groupes électrogènes, tout en continuant à innover et à proposer des systèmes d'alimentation en énergie d'une très haute fiabilité. Entre nos sites de production, de R&D, nos agences commerciales, de service, ou bien encore nos centres de distribution, nous sommes présents partout dans le monde, depuis le fief historique du groupe aux États-Unis, jusqu'à Brest. Et si nous avons choisi de perpétuer deux marques reconnues dans le monde entier, KOHLER et SDMO constituent aujourd'hui à elles deux un groupe mondial totalement intégré, suivant une stratégie éprouvée de conception et de fabrication.

Nous proposons des systèmes d'alimentation industriels intégrés, pour différentes applications (production principale, continue, de secours) et pour tous types de bâtiments, partout dans le monde. Des datacenters aux hôpitaux en passant par les stations d'épuration et les administrations publiques. Nous connaissons parfaitement votre secteur d'activité, et sommes ainsi à même de concevoir des systèmes d'alimentation sur mesure, en phase avec les enjeux qui sont les vôtres.





## LES POINTS CLÉS KOHLER



### NIVEAUX SONORES OPTIMISÉS ET CERTIFIÉS

Niveaux sonores optimisés et certifiés. Des mesures :

- réalisées par intensimétrie acoustique (méthode la plus précise du marché)
- réalisées dans un laboratoire accrédité COFRAC (Instance officielle d'accréditation en France.)



### CHÂSSIS ROBUSTES ET CAPOTS DE QUALITÉ

Un capot de qualité préserve les composants du groupe tout en permettant son fonctionnement dans les conditions les plus extrêmes (températures élevées, poussière, humidité, sable, etc.). Les capots et châssis KOHLER sont conçus en France et leurs fournisseurs sélectionnés suivant des critères très stricts.



### PUissance TENUE MÊME EN CONDITIONS EXTRÊMES

Notre service ingénierie s'assure de la parfaite adaptation des systèmes de refroidissement, afin de fournir la puissance maximale même sous haute température.



### QUALITÉ DE L'ÉLECTRICITÉ PRODUITE

Une haute qualité de courant en tension et en fréquence, dans le respect de la norme ISO8528-5, permet une forte capacité de démarrage et de prise en charge pour les applications sensibles.



### TESTS ET ESSAIS DE QUALITÉ

Chaque groupe électrogène KOHLER est prototypé au laboratoire et testé en production, pour s'assurer de son bon fonctionnement.



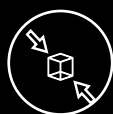
### PROTECTIONS DES INSTALLATIONS ET DES PERSONNES

KOHLER développe quotidiennement des solutions pour renforcer la sécurité du groupe électrogène et de son utilisateur (gestion modulaire des régimes de neutre, disjoncteurs de précision, préchauffage moteur, etc.).



### APPROUVÉ PAR LES NORMES LES PLUS EXIGEANTES

KOHLER est intransigeant sur la qualité et le respect des normes de ses produits. Ils sont conçus pour répondre à des critères encore plus exigeants que les directives ne l'imposent.



### FAIBLE ENCOMBREMENT HAUTES PERFORMANCES

Le niveau d'encombrement d'un groupe électrogène, en surface et en volume, est déterminant pour son intégration dans des espaces exigus. Grâce à une ingénierie innovante, les groupes électrogènes KOHLER associent hautes performances et compacité.

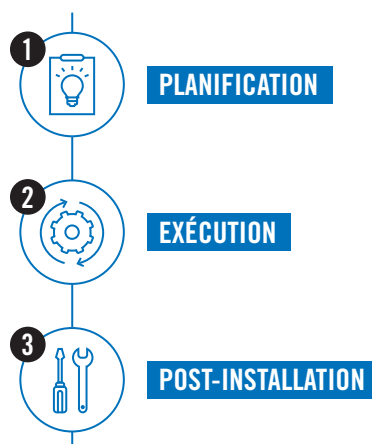




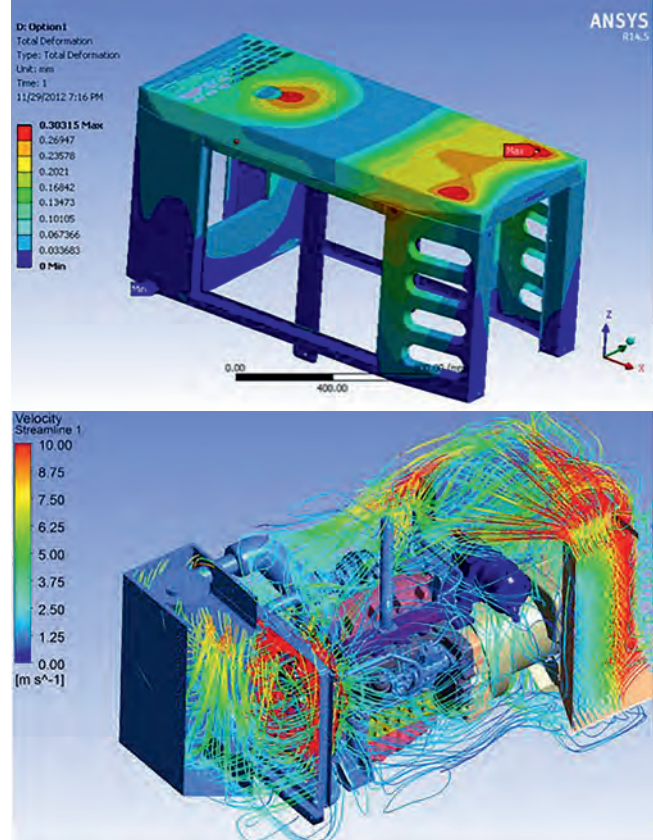
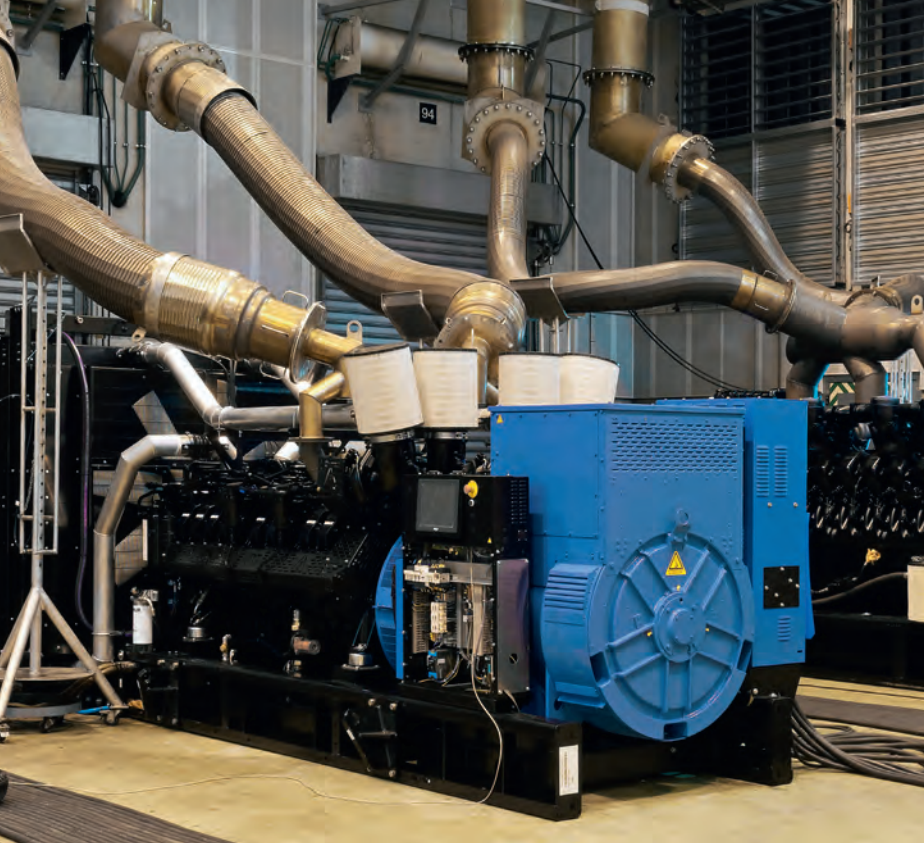
## CONFIEZ VOTRE PROJET À NOS EXPERTS

Chaque projet soumis à KOHLER suit un processus éprouvé depuis l'étude jusqu'à la maintenance de l'installation. Une succession d'étapes préétablies maîtrisées par l'ensemble de nos équipes, pour vous offrir toutes les garanties d'une efficacité sans faille.

Nous ne visons qu'un objectif, depuis la planification de la conception et le choix des équipements, jusqu'aux essais finaux et à la mise en service : vous proposer des systèmes d'alimentation fiables, conçus avec précision selon vos spécifications. Grande souplesse dans la fabrication, extrême rigueur lors des essais, précautions méticuleuses à la mise en service... Tout est fait pour vous doter d'une solution adaptée à votre activité, mais aussi à votre budget.



Votre centrale d'énergie est conçue sur mesure, élaborée et testée par une équipe d'ingénieurs expérimentés. Votre interlocuteur dédié coordonne l'ensemble des étapes de votre projet avec chaque intervenant, veille à la qualité de l'exécution et s'engage pour vous garantir la finalisation jusqu'à la mise en service dans le respect des délais.



## L'EXPERTISE KOHLER AU SERVICE DE LA GAMME INDUSTRIELLE

KOHLER s'inscrit dans une démarche de recherche et développement afin d'anticiper les besoins et de vous garantir les solutions énergétiques les plus innovantes et performantes du marché.



### DES BUREAUX D'ÉTUDES AU FAIT DES DERNIÈRES ÉVOLUTIONS TECHNIQUES

La cellule Recherche & Développement est composée de 140 spécialistes en mécanique, en électricité et en électronique. Des équipes capables d'anticiper les besoins du marché et formées en permanence aux nouveaux outils de modélisation 3D, de calculs de structures et de contraintes, de simulations thermodynamiques, acoustiques et électriques. Pour vous, c'est la garantie de bénéficier des solutions énergétiques les plus innovantes et les plus performantes du marché.

### DES USINES MODERNES ET CERTIFIÉES

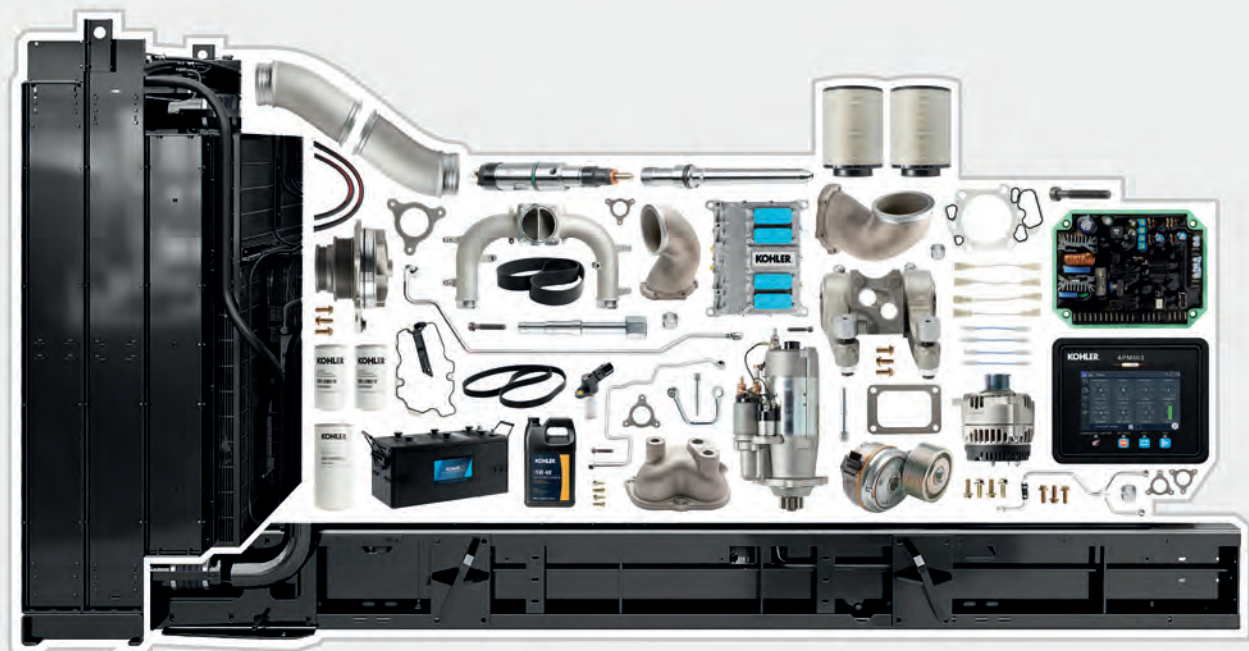


- ▶ Tous nos groupes électrogènes sont développés en France.
- ▶ Sur plus de 38 000 m<sup>2</sup>, nous disposons de moyens opérationnels performants, avec des usines certifiées ISO 9001 et 14001.

### UN LABORATOIRE DE POINTE

- ▶ Accrédité ISO17025 depuis 2009, notre « LAB » s'appuie sur une procédure d'essais validée et sur l'étalonnage COFRAC. Il réalise 5 grandes catégories d'essais :
  - Les bilans thermiques (refroidissement)
  - Les mesures de niveau sonore (méthode de mesure suivant la Directive 2000/14/CE et l'ISO8528-10)
  - Les vérifications électriques (EN12601-ISO8528)
  - Les contrôles spécifiques projets (cartes de couplage), impact de charge/délestage (norme ISO8528-5 et classes d'application G1/G2/G3)
  - Le contrôle de production (conformité à la Directive 2000/14/CE, produits de négoce...)
- ▶ Le laboratoire dispose d'infrastructures spécifiques et des outils les plus performants sur plus de 2000 m<sup>2</sup>: un espace de montage prototypes avec pont de 20 tonnes, 3 bancs d'essais avec salles de contrôle, une aire de niveau sonore de 1000 m<sup>2</sup>...





## SERVICES & FORMATIONS



### RÉSEAU MONDIAL

Des sites de distribution dans le monde entier offrant un support client et une assistance technique de proximité 24h/24, 365 jours/an. Assistance et pièces de rechange standardisées sur tous nos marchés.



### GARANTIE

KOHLER défend la qualité de nos produits en offrant une garantie standard et une garantie étendue en option pour protéger votre investissement, ce qui réduit le risque de coûts de défaillance inattendus. L'équipement est pris en charge par un réseau mondial de techniciens de distribution certifiés KOHLER et soutenu par des services de support technique directs en usine.



### FORMATION

Formation qualifiante de techniciens auprès des experts KOHLER dans des centres de formation situés dans le monde entier. Formations au sein des centres de formation et laboratoires KOHLER, ainsi que formations chez le distributeur ou directement sur votre site selon les besoins.



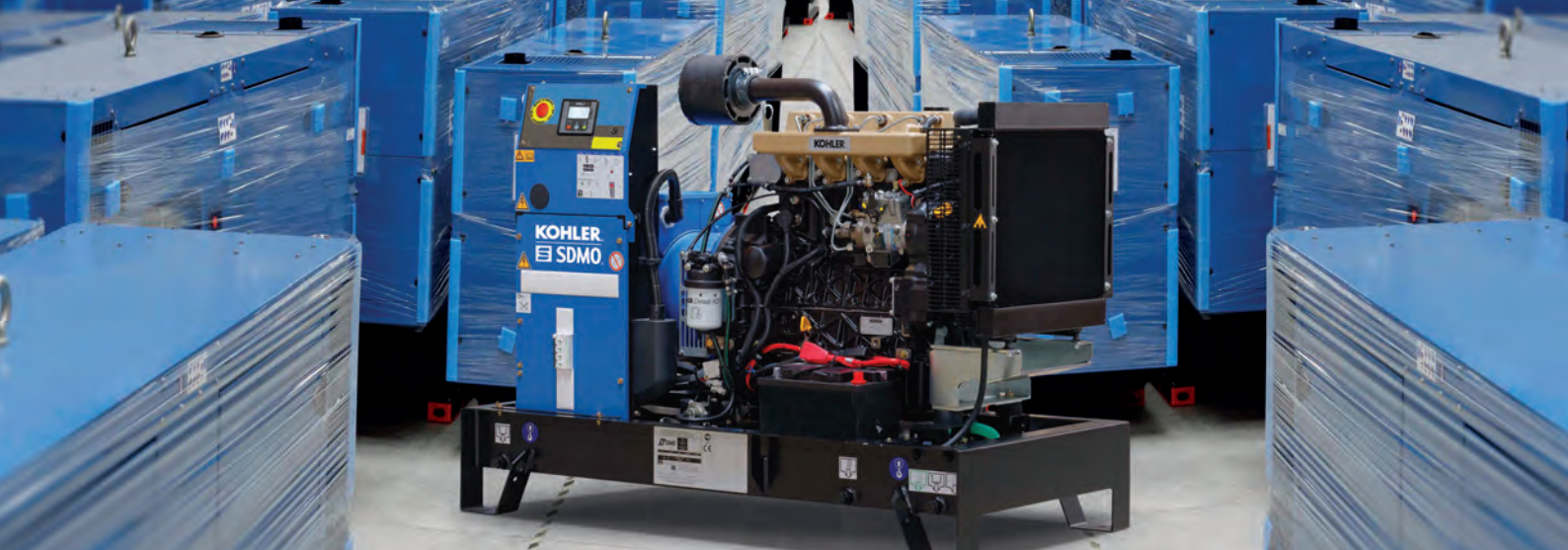
### PIÈCES DE RECHANGE D'ORIGINE

Les pièces de rechange KOHLER sont conçues spécialement pour votre groupe électrogène et seront disponibles dès que vous en aurez besoin. Nous proposons un vaste catalogue de pièces disponible via notre réseau mondial. Des kits de maintenance préventive sont prévus pour vous fournir toutes les pièces nécessaires aux opérations de maintenance programmées.



### SUPPORT TECHNIQUE DU GROUPE ÉLECTROGÈNE

Nos techniciens formés en usine et certifiés sont dotés des connaissances et des outils de diagnostic les plus récents pour maintenir votre groupe électrogène en fonctionnement avec une résolution rapide et précise des problèmes. Nos ingénieurs de maintenance sur site prennent en charge les installations critiques et les problèmes sur le terrain selon vos besoins. Nous offrons un service d'assistance technique 24/7.



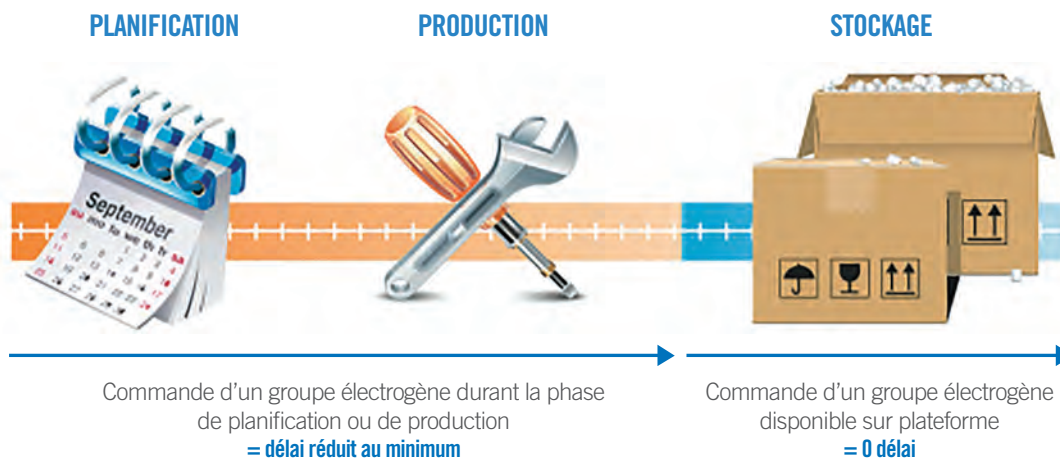
# GAMME X-PRESS

## DES GROUPES STANDARDS DISPONIBLES EN STOCK

7 références 50 Hz de 900 à 1500 kVA de la gamme industrielle sont stockées à travers le monde et peuvent vous être livrées dans un délai très court. Ces groupes sont disponibles en version ouverte ou insonorisée. Des options peuvent être commandées en post-équipement (pack report, INS, lot de pièces de rechange...).

### ► COMMANDE DIRECTE PAR MAIL

Vous pouvez directement passer votre commande par mail grâce au formulaire joint à la stock list chaque semaine. Plus d'intermédiaire, votre commande est enregistrée et expédiée dans les plus brefs délais.



### CONFIGURATION DISPONIBLE 50 HZ

	900 À 1500 KVA	
	OUVERTE	INSONORISÉE
Disjoncteur 4 pôles	•	•
Coffret	APM403	APM403
Carte mesure U/I	•	•
Pack auto	•	•
Prédisposition auto	•	•
Label CE	•	•
Silencieux	X	•

• Inclus      X Non disponible



# GAMME INDUSTRIELLE DE 900 KVA À 1500 KVA

MOTORISATION BAUDOUIN

## VERSION OUVERTE



B1400 VERSION OUVERTE

## VERSION INSONORISÉE



B900 VERSION INSONORISÉE

PLUS  
PRODUIT

- La gamme de groupes électrogènes KOHLER équipés de moteurs Baudouin, ce sont des produits compétitifs à la technologie éprouvée. Ces groupes électrogènes sont des produits configurés, prêts à fonctionner dès leur installation. Leurs moteurs à injection mécanique et la haute disponibilité des pièces de rechange permettent de simplifier les opérations de maintenance.

## CARACTERISTIQUES 50 HZ - 400-230 V

Groupes		B900	B1000	B1100	B1250	B1400	B1500
kVA Cos phi 0,8 <sup>(1)</sup>	PRP <sup>(2)</sup>	818	909	1018	1136	1273	1364
	ESP <sup>(3)</sup>	900	1000	1100	1250	1400	1500
Cons. 3/4 en PRP (L/h)		132	145	154	173	188	201
Moteur	Type moteur	12M26G/5	12M26G/5	12M26G/5	12M33/6	12M33/6	12M33/6
	Cyl. (nb et disposition)	12V	12V	12V	12V	12V	12V
	Cylindrée totale (L)	31,81	31,81	31,81	39,23	39,23	39,23
Version ouverte <sup>(4)</sup>	Dimensions	L (m)	4,45	4,45	4,80	4,80	4,75
		I (m)	1,87	1,87	2,20	2,20	2,20
		h (m)	2,30	2,30	2,50	2,50	2,50
	Poids (kg) <sup>(5)</sup>	7470	7700	7880	8850	9120	9430
Capot	M427SI	dB(A) à 7 m <sup>(6)</sup>	(7)	(7)	(7)	-	-
		Poids (kg) <sup>(5)</sup>	9700	9900	10100	-	-
Conteneur	ISO20 SI	dB(A) à 7 m <sup>(6)</sup>	-	-	-	82	82
		Poids (kg) <sup>(5)</sup>	-	-	-	14640	14910
						15220	

(1) ISO 8528 : puissances exprimées conformément à la législation en vigueur

(2) PRP : puissance principale disponible en continu sous charge variable pendant un nombre d'heures illimité par an en accord avec ISO 8528-1. Une capacité de surcharge de 10 % est disponible pendant une heure toutes les douze heures.

(3) ESP : puissance stand-by disponible pour une utilisation secours sous charge variable en accord avec ISO 8528-1, pas de surcharge disponible dans ce service

(4) Les dimensions et poids s'entendent pour un groupe défini au tarif, hors options

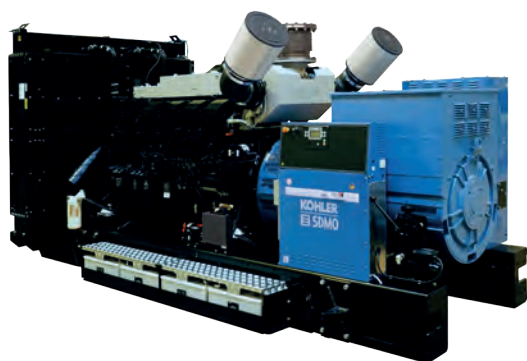
(5) Poids à vide, hors carburant

(6) À ¾ de charge

(7) À confirmer

# GAMME INDUSTRIELLE DE 1200 KVA À 2800 KVA

## MOTORISATION MITSUBISHI



**T1400** → VERSION OUVERTE



**CPU40** → Silent (SI) ou Super Silent (SSI)  
L x l x h : 12,19 x 2,44 x 2,90 m – réservoir 500 L

## CARACTÉRISTIQUES 50 HZ - 400-230 V

Groupes <sup>(1)</sup>	VOC <sup>(3)</sup>	T1250	T1400	T1540	T1650	-	T1900	T2100	T2200	-	T2500	T2800
	VOE <sup>(4)</sup>	-	-	-	-	T1650C	-	-	-	T2200C	-	-
kVA Cos phi 0,8 <sup>(10)</sup>	PRP <sup>(5)</sup>	1136	1275	1400	1500	1500	1727	1909	2050	2000	2273	2538
	DCP <sup>(6)</sup>	1275	1403	1540	1650	1650	1900	2100	2255	2200	2500	2800
	ESP <sup>(7)</sup>	1275	1403	1540	1650	1650	1900	2100	2255	2200	2500	2800
Cons. 3/4 en PRP (L/h)	VOC <sup>(3)</sup>	189	208	218	240	-	260	314	317	-	370	398
	VOE <sup>(4)</sup>	-	-	-	-	240	-	-	-	326	-	-
Moteur	Type moteur	S12R-PTA -3	S12R-PTA -3	S12R-PTA2	S12R-PTA2	S12R-FIPTAW2	S16R-PTA	S16R-PTA2	S16R-PTA2	S16R-FIPTAW2	S16R2-PTAW	S16R2-PTAW2-E
	Cyl. (nb et disposition)	12V	12V	12V	12V	12V	16V	16V	16V	16V	16V	16V
	Cylindrée totale (L)	49,03	49,03	49,03	49,03	49,03	65,37	65,37	65,37	65,37	79,90	79,90
Version ouverte <sup>(2)</sup>	Dimensions	L (m)	4,31	4,33	4,40	4,98	5,09	5,52	5,52	5,60	4,58	6,08
		I (m)	2,00	2,00	2,00	2,24	2,20	2,29	2,29	2,29	1,90	2,36
		h (m)	2,29	2,36	2,36	2,45	2,39	2,48	2,48	2,56	2,39	2,82
	Poids (kg) <sup>(8)</sup>		10100	10370	10680	11150	12041	12979	12979	14215	12160	15500
Capot	M428 SI	dB(A) à 7 m <sup>(9)</sup>	80	80	80	-	-	-	-	-	-	-
		Poids (kg) <sup>(8)</sup>	12430	12700	13010	-	-	-	-	-	-	-
	M428 SSI	dB(A) à 7 m <sup>(9)</sup>	77	-	-	-	-	-	-	-	-	-
		Poids (kg) <sup>(8)</sup>	12570	-	-	-	-	-	-	-	-	-
Conteneurs	ISO20 SI	dB(A) à 7 m <sup>(9)</sup>	-	80	80	89	89	-	-	-	-	-
		Poids (kg) <sup>(8)</sup>	-	14932	15307	16300	16910	-	-	-	-	-
	ISO20 SSI	dB(A) à 7 m <sup>(9)</sup>	-	76	76	76	76	-	-	-	-	-
		Poids (kg) <sup>(8)</sup>	-	16250	16470	16800	17480	-	-	-	-	-
	ISO40	dB(A) à 7 m <sup>(9)</sup>	-	-	-	-	83	84	85	85	-	-
		Poids (kg) <sup>(8)</sup>	-	-	-	-	22760	22890	23090	22760	-	-
	CPU40 SI	dB(A) à 7 m <sup>(9)</sup>	-	-	-	-	78	-	-	80	-	-
		Poids (kg) <sup>(8)</sup>	-	-	-	-	22770	-	-	25490	-	-
	CPU40 SSI	dB(A) à 7 m <sup>(9)</sup>	-	-	-	-	72	-	-	74	-	-
		Poids (kg) <sup>(8)</sup>	-	-	-	-	23441	-	-	26161	-	-

(1) Disponibles également dans les tensions suivantes : 415/240 V - 380/220 V

(2) Les dimensions et poids s'entendent pour un groupe défini au tarif, hors options

(3) VOC : Variante Optimisation Consommation

(4) VOE : Variante Optimisation Emissions

(5) PRP : puissance principale disponible en continu sous charge variable pendant un nombre d'heures illimité par an en accord avec ISO 8528-1. Une capacité de surcharge de 10 % est disponible pendant une heure toutes les douze heures.

(6) DCP : puissance des centres de données (datacenters), s'applique aux installations de centres de données où un réseau fiable est disponible. Cette définition est conforme aux exigences de l'Uptime Institute Tier III et IV. À charge constante ou variable, le groupe électrogène peut fonctionner un nombre d'heures illimité en cas de perte réseau. Puissance en accord avec la norme ISO 8528-1, ISO 3046-1, BS 5514 et AS 2789. Facteur de charge moyen : ≤ 100 %

(7) ESP : puissance stand-by disponible pour une utilisation secours sous charge variable en accord avec ISO 8528-1, pas de surcharge disponible dans ce service

(8) Poids à vide, hors carburant

(9) À ¼ de charge

(10) ISO 8528 : puissances exprimées conformément à la législation en vigueur





- ▶ Les groupes électrogènes de la gamme VALUE RANGE équipés de moteurs Mitsubishi, c'est la combinaison gagnante entre robustesse et simplicité de mise en service.
- ▶ Tous les groupes de cette gamme sont disponibles en puissance DCP pour les datacenters.

# DE 1200 KWE À 2000 KWE



**T2000U** VERSION OUVERTE



- ISO20** ▶ **Silent (SI)**  
L x l x h : 6,06 x 2,44 x 2,90 m – réservoir 500 L  
**Super Silent (SSI)**  
L x l x h : 9,15 x 2,44 x 2,90 m – réservoir 500 L

**EXISTE AUSSI EN 40 PIEDS : ISO40 (SILENT)**  
L x l x h : 12,19 x 2,44 x 2,90 m – réservoir 500 L

## CARACTÉRISTIQUES 60 HZ - 480-227 V

Groupes <sup>(1)</sup>	VOC <sup>(4)</sup>		T1200U	T1350U	T1600U	T1800U	T2000U
	VOE <sup>(5)</sup>		-	-	-	-	-
kWe ISO 8528 <sup>(2)</sup>	PRP <sup>(6)</sup>		1091	1228	1454	1636	1818
	DCP <sup>(7)</sup>		1200	1350	1600	1800	2000
	ESP <sup>(8)</sup>		1200	1350	1600	1800	2000
Cons. 3/4 en PRP (L/h)	VOC <sup>(4)</sup>		229	250	294	346	357
	VOE <sup>(5)</sup>		-	-	-	-	-
Moteur	Type moteur		S12R-PTA	S12R-PTA2	S16R-PTA	S16R-PTA2	S16R-PTAA2
	Cyl. (nb et disposition)		12V	12V	16V	16V	16V
	Cylindrée totale (L)		49,03	49,03	65,37	65,37	65,37
Version ouverte <sup>(3)</sup>	Dimensions	L (m)	4,31	4,31	5,52	5,52	5,60
		I (m)	2,00	2,00	2,29	2,29	2,29
		h (m)	2,36	2,36	2,48	2,48	2,56
	Poids (kg) <sup>(9)</sup>		9922	10142	12979	12979	13970
Conteneurs	ISO20 SI	dB(A) à 7 m <sup>(10)</sup>	83	83	-	-	-
		Poids (kg) <sup>(9)</sup>	14560	14860	-	-	-
	ISO20 SSI	dB(A) à 7 m <sup>(10)</sup>	78	78	-	-	-
		Poids (kg) <sup>(9)</sup>	15130	15430	-	-	-
	ISO40	dB(A) à 7 m <sup>(10)</sup>	-	-	85	86	86
		Poids (kg) <sup>(9)</sup>	-	-	22760	22890	23090
	CPU40 SI	dB(A) à 7 m <sup>(10)</sup>	-	-	80	80	-
		Poids (kg) <sup>(9)</sup>	-	-	23444	23444	-
	CPU40 SSI	dB(A) à 7 m <sup>(10)</sup>	-	-	75	75	-
		Poids (kg) <sup>(9)</sup>	-	-	23994	23994	-

(1) Disponibles également dans les tensions suivantes : 440/254 V et 380/220 V

(2) ISO 8528 : puissances exprimées conformément à la législation en vigueur

(3) Les dimensions et poids s'entendent pour un groupe défini au tarif, hors options

(4) VOC : Variante Optimisation Consommation

(5) VOE : Variante Optimisation Émissions

(6) PRP : puissance principale disponible en continu sous charge variable pendant un nombre d'heures illimité par an en accord avec ISO 8528-1. Une capacité de surcharge de 10 % est disponible pendant une heure toutes les douze heures.

(7) DCP : puissance des centres de données (datacenters), s'applique aux installations de centres de données où un réseau fiable est disponible. Cette définition est conforme aux exigences de l'Uptime Institute Tier III et IV.

À charge constante ou variable, le groupe électrogène peut fonctionner un nombre d'heures illimité en cas de perte réseau. Puissance en accord avec la norme ISO 8528-1, ISO 3045-1, BS 5514 et AS 2789. Facteur de charge moyen : ≤ 100 %

(8) ESP : puissance stand-by disponible pour une utilisation secours sous charge variable en accord avec ISO 8528-1, pas de surcharge disponible dans ce service

(9) Poids à vide, hors carburant

(10) à ¾ de charge

# ÉQUIPEMENTS

## DES GROUPES MODULABLES, UNE RÉPONSE ADAPTÉE

KOHLER propose pour chacun de ses groupes électrogènes une large gamme d'options afin de faciliter les phases de maintenance, d'améliorer la sécurité des utilisateurs et de répondre à des utilisations spécifiques, dans des environnements exigeants.

		MOTORISATION MITSUBISHI	MOTORISATION BAUDOUIN
MOTEUR	Moteur Diesel à 4 temps à refroidissement liquide	•	•
	Régulation électronique	•	•
	Filtre à air standard	•	•
	Filtres à air à cartouche interchangeable	0 <sup>(1)</sup>	-
	Résistance préchauffage 220/240 V (sans commande)	0	•
ALTERNATEUR	Alternateur monophasé IP 23, classe T° = H, classe isolement H/H	•	•
	Résistance anti-condensation	0	-
	Imprégnation de type D	•	•
	Imprégnation de type R	0	-
	Maintien du courant de court-circuit à 3 In pendant 10 s	•	•
	Alternateur surdimensionné	0	-
GROUPE ÉLECTROGÈNE	Conformité CE du coffret	•	•
	Châssis mécanosoudé avec suspensions antivibratiles	•	•
LUBRIFICATION	Appoint d'huile automatique avec réservoir	0	-
	Pompe de vidange d'huile	•	•
REFROIDISSEMENT	Grille de protection ventilateur et parties tournantes	•	•
ÉCHAPPEMENT	Compensateurs INOX	•	•
	Silencieux 9 dB(A) livré séparé	0	•
	Silencieux 29 dB(A) livré séparé	0	-
	Silencieux 40 dB(A) livré séparé	0	-
DÉMARRAGE	Démarrateur et alternateur de charge 24 V	•	•
	Batteries avec câbles et support batteries	0	•
	Coupe batterie	0	-
CARBURANT	Groupe avec réservoir	0 <sup>(2)</sup>	•
	Réservoir séparé sur bac 500 L	0	-
	Réservoir séparé sur bac 1000 L	0	-
	Alarme niveau bac de rétention	0	-
	Kit auto 1 pompe 1 m³/h	0	-
	Kit auto 2 pompes 2 m³/h	0	-
	Préfiltre décanteur gasoil	0	0

(1) Sauf pour le T1650C. Nous consulter si conteneur ou capot

(2) Jusqu'au T1650C

• En série

0 En option



## 1 PRÉFILTRE DÉCANTEUR GASOIL

Il s'agit d'un préfiltre permettant d'éliminer l'eau contenue dans le gazoil afin d'améliorer la protection du moteur.

## 2 FILTRES À CARTOUCHE INTERCHANGEABLE

Il s'agit de filtres à air sec à cartouche démontable et interchangeable pour ambiance poussiéreuse pouvant être démontée et éventuellement nettoyée par soufflage. Cette option est nécessaire lors d'une utilisation du groupe dans une ambiance poussiéreuse.

## 3 SURDIMENSIONNEMENT ALTERNATEUR

Dans le cas d'une installation à fortes contraintes électriques ou climatiques, cette option permet une plus grande souplesse de fonctionnement pour une meilleure garantie de performances.

## 4 IMPRÉGNATION

- Type D : pour environnement de type tropical avec une humidité relative > 95 %, hors bord de mer
- Type R : pour environnement industriel sévère avec niveau d'humidité > 95 % et environnement bord de mer

## 5 SILENCIEUX EN VERSION OUVERTE

Pour les groupes en version « ouverte », il est proposé un choix de 3 niveaux d'atténuation de bruit (9 dB(A), 29 dB(A), 40 dB(A)), afin de répondre aux contraintes d'installation.

## 6 APPOINT D'HUILE AUTOMATIQUE AVEC RÉSERVOIR

Ce système d'appoint d'huile automatique permet de maintenir un niveau constant dans le carter moteur pendant le fonctionnement. Il comprend une réserve d'huile neuve, un régulateur de niveau d'huile et un ensemble de flexibles et vannes montés sur le châssis du groupe électrogène.

## 7 KIT DE REMPLISSAGE AUTOMATIQUE FUEL

Ce kit permet le remplissage automatique du réservoir séparé à partir d'une citerne extérieure. Il comprend :

- une pompe électrique à commande automatique par jauge à contacts de niveaux
- une pompe manuelle de secours.

1 ►



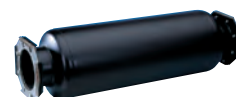
2 ►



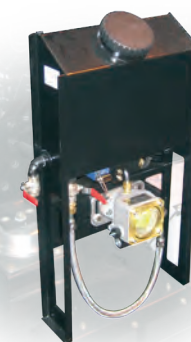
3 ►



5 ►



6 ►



7 ►





# LES CONTENEURS

## UNE GAMME POLYVALENTE DE CONTENEURS INSONORISÉS

Vos contraintes d'installation sont multiples. Nos conteneurs sont conçus pour s'adapter à tous vos besoins. Grâce à leurs dimensions standard, ils sont facilement transportables. Livrés clé en main, ils intègrent un réservoir fuel leur permettant de fonctionner immédiatement. Leurs systèmes de refroidissement, de silencieux et de pièges à sons intégrés constituent une solution très économique.

### CONTENEURS ISO

Les conteneurs ISO sont adaptés aux applications secours sans contraintes environnementales fortes.

Disponibles en 20 pieds et 40 pieds High Cube



Certifié CSC\*



Adapté aux  
environnements  
standard



#### ► SOUPLESSE D'INTÉGRATION

#### ► OPTION SUPER SILENT SUR L'ISO 20 PIEDS

constituée d'une insonorisation des parois et de pièges à sons externes en entrée et sortie d'air. Ces baffles sont montées sur site.



## CONTENEURS CPU

Les conteneurs de type CPU sont conçus pour s'adapter aux environnements les plus exigeants. Robustes et modulaires, ils sont spécialement pensés pour répondre aux très fortes contraintes des applications de production.

**Disponibles en 40 pieds High Cube**  
(versions Silent et Super Silent)



Certifié CSC\*



Double porte de maintenance



Ambiances difficiles (chaleur, poussière)



- ▶ **NIVEAU SONORE FAIBLE**
- ▶ **MAINTENANCE FACILITÉE**
- ▶ **DISPONIBLES AVEC SYSTEME DE REFROIDISSEMENT 40°C OU 50°C**
- ▶ **ACCESSIBILITÉ AU CONTRÔLE COMMANDE ET ORGANES DE PUISSANCE**
- ▶ **DÉLAIS DE PRODUCTION COURTS**



MODÈLE	CONTENEURS ISO	CONTENEURS CPU
Dimensions	20 pieds High Cube 40 pieds High Cube	40 pieds High Cube
Certifié CSC*	Oui	Oui
Niveau sonore standard en 50 Hz à 7 m à 3/4 de charge	- 80 à 89 dB(A) en Silent - 76 dB(A) en Super Silent**	- 78 à 80 dB(A) en Silent - 72 à 74 dB(A) en Super Silent
Double porte de maintenance	Non	Oui
Environnements cibles	Environnement standard	Ambiances difficiles (chaleur, poussière)

\*CSC: la Convention Internationale sur la Sécurité des Conteneurs (C.S.C.) est la réglementation qui assure que les conteneurs utilisés dans le transport des marchandises présentent toujours, au fil du temps, les caractéristiques nécessaires pour « ... maintenir un degré élevé de sécurité de la vie humaine lors de la manutention, du gerbage et du transport des conteneurs ».

\*\*avec l'option Kit Insonorisation Super Silent





## ÉQUIPEMENTS DE BASE ET OPTIONS DE CONTENEURS

		SILENT			SUPER SILENT	
		ISO20 Si	ISO40 Si	CPU40 Si	ISO20 SSI	CPU40 SSI
GROUPE ÉLECTROGÈNE	Conforme à la certification CSC	•	•	•	•	•
	Poutre de base	•	•	•	•	•
	Démarrateur, alternateur de charge	•	•	•	•	•
	Batteries chargées avec électrolyte	0	0	0	0	0
	Filtre à air standard	•	•	•	•	•
	Pompe de vidange d'huile	•	•	•	•	•
FILTRATION	Filtration fuel renforcée	X	X	0	X	0
CARACTÉRISTIQUES CONTENEURS	Silencieux haute efficacité 30 dB(A) d'atténuation	• <sup>(1)</sup>	• <sup>(2)</sup>	• <sup>(2)</sup>	• <sup>(1)</sup>	• <sup>(2)</sup>
	Module échappement intégré	X	X	0	X	0
	Plancher	Tôle larmée	Tôle larmée	Tôle larmée	Tôle larmée	Tôle larmée
	Nombre de portes latérales	2	2 + 1 double	2 + 2 doubles	2	2 + 2 doubles
	Grille de rejet d'air galvanisée pare pluie	0	0	X	0	X
	Grille de protection pare pluie entrée d'air	•	•	•	•	•
	Éclairage de sécurité et vanne police	0	0	0	0	0
	Sortie échappement sur bride	0	X	X	0	X
	Finition peinture blanche RAL 9010 pour conteneur	•	•	•	•	•
	Couleur spéciale suivant liste	0	0	0	0	0
	Sortie câbles de puissance vers le bas	0	0	•	0	•
CARBURANT	Bac de rétention sous l'ensemble du groupe	•	•	•	•	•
	Réservoir châssis 500 L	•	•	X	•	X
	Réservoir sur bac 500 L	X	X	•	X	•
	Réservoir sur bac 1 000 L	X	X	0	X	0
	Réservoir châssis 1 500 L <sup>(4)</sup>	0	0	X	0	X
	Kit auto 1 pompe 1 m³/h	0	0	0	0	0
	Kit auto 2 pompes 1 m³/h	X	X	0	X	0
COFFRETS	Conformité CE du coffret	•	•	•	•	•
	Pupitre APM403	0	0	0	0	0
	Pupitre APM802	0	0	0	0	0
DIMENSIONS	Longueur (mm)	6 058	6 058	12 192	9 148	12 192
	Largeur (mm)	2 438	2 438	2 438	2 438	2 438
	Hauteur (mm)	2 896	2 896	2 896 <sup>(3)</sup>	2 896	2 896 <sup>(3)</sup>

• En série  
X Non disponible  
0 En option

(1) à l'intérieur du conteneur  
(2) sur le toit du conteneur  
(3) hors silencieux  
(4) jusqu'à 1 100 kVA uniquement

# LES MODULES DE PUISSANCE

## LES PUPITRES, AIPR, VERSO

### AIPR

Chaque groupe électrogène peut être livré avec une armoire de protection intégrant le disjoncteur de puissance. Cette armoire est montée sur le châssis et est raccordée à l'alternateur par des câbles. Cette fonction AIPR est également adaptée aux conteneurs.

		AIPR
<b>À COMMANDE MANUELLE FIXE EN FAÇADE</b>		
Disjoncteur ouvert 3 pôles		0
Disjoncteur ouvert 4 pôles		0
<b>OPTION COMMANDE MOTORISÉE<sup>(1)</sup></b>		
Avec disjoncteur 3 ou 4 pôles type ouvert exclusivement		0
Tension 380-480 V		•
Option coffret auxiliaires <sup>(2)</sup>		0
Jeu de barres raccordement puissance à large plage, sortie par le bas		• <sup>(3)</sup>
Bornier de raccordement télécommande		•
Indice de protection		IP20
Dimensions (sans coffret aéro)	hauteur (mm)	1 260
	largeur (mm)	683
	profondeur (mm)	365
Dimensions (avec coffret aéro)	hauteur (mm)	1 664
	largeur (mm)	683
	profondeur (mm)	365
Dimensions (avec coffret raccordement par le haut)	hauteur (mm)	1 883
	largeur (mm)	683
	profondeur (mm)	365

(1) La commande motorisée comprend : un électro-aimant de fermeture, une bobine à émission et un moteur courant alternatif

(2) Le coffret option auxiliaire est monté au-dessus de l'armoire principale. Il est utilisé pour le raccordement puissance des auxiliaires groupes, à savoir : départ aérorefroidisseur/ventilateur.

(3) En standard par le bas et en option par le haut

• En série  
0 En option



### VERSO

Lors d'applications industrielles, le transfert de la source principale vers la source de remplacement est un élément capital pour le fonctionnement de vos installations. Le Verso 200 répond parfaitement à cette demande de **800 A à 3200 A**.

<b>VERSO 200</b>			
Calibres (A)	800, 1 000, 1 250	1 600	2 000, 2 500, 3 200
Type	Triphasé		
Tension/fréquence nominale	208/220/230/240 V & 380/400/415/440 V - 50-60Hz		
Configuration	Auto-configuration tension et fréquence / seuils mini-maxi et paramétrable		
Affichage et réglage	Par afficheur LCD - Fourni avec clef de manœuvre manuelle - Cadenassable en mode manuel		
Chute de tension supportée	30 % de la tension nominale @ 400 V		
Protection contre le changement de sens de rotation des phases	0		
Parafoudre	0		
Pack EJP	•		
Confirmation retour secteur	0		
Indice de protection	IP55		
Entrées / sorties	3 entrées paramétrables à contact sec / 2 sorties paramétrables à relais		
Dimensions (h x l x p) en mm	2 000 x 806 x 642	2 000 x 1 006 x 642	2 000 x 806 x 542

• En série      0 En option



≥ 800 A

# LES COFFRETS DE COMMANDE

## M80, APM403, APM802 : UNE EXCLUSIVITÉ KOHLER

KOHLER propose une gamme unique de coffrets de commande spécifiques M80, APM403 et APM802. Ces coffrets offrent un large panel de possibilités allant de la conduite simplifiée à la gestion des couplages les plus complexes, en s'adaptant à tous les besoins. Cette modularité est simplifiée par le fait que chaque équipement périphérique optionnel (aéroréfrigérant, réservoir journalier, pompe fuel, ...) possède sa propre protection.

Pour les centrales, des armoires séparées peuvent remplacer les pupitres de commande. N'hésitez pas à nous consulter.

GAMME INDUSTRIELLE	mitsubishi	BAUDOUIN
M80	0	X
APM403	•	•
APM802	0	X

• Standard      X Non disponible      0 En option

### COMPARATIF DES 3 COFFRETS DE COMMANDE

CARACTÉRISTIQUES	M80	APM403 S/P	APM802
<b>AFFICHAGE</b>			
Fréquence	X	•	•
Tensions simples	X	•	•
Tensions composées	X	•	•
Intensités	X	•	•
Puissance active/réactive/apparente	X	•	•
Facteur de puissance	X	•	•
Détection réseau	X	• (P)	•
Tension batterie	X	•	•
Intensité batterie	X	0	0
Temporisation de démarrage	X	•	•
Niveau fioul	X	•	•
Pression d'huile	•	•	•
Température eau	•	•	•
Température huile	X	0	0
Compteur horaire total	•	•	•
Compteur horaire partiel	X	•	•
Compteur d'énergie active/réactive totale	X	•	•
Vitesse groupe	•	•	•
<b>INFORMATIONS ANOMALIES (défaut ou alarme)</b>			
Mini/maxi tension alternateur	X	•	•
Mini/maxi fréquence alternateur	X	•	•
Mini/maxi tension batterie	X	•	•
Surcharge et/ou court-circuit	X	•	•
Retour de puissance active/réactive	X	X (S) / • (P)	•
Pression d'huile	X	•	•
Température eau	X	•	•
Sur-vitesse	X	•	•
Sous-vitesse	X	•	•
Niveau bas fioul	X	•	•
Défaut arrêt d'urgence	X	•	•
Défaut non démarrage	X	•	•
Défaut alternateur de charge	X	•	•
Défaut déclenchement relais différentiel	X	•	•
Alarme générale	X	•	•
Défaut général	X	•	•
Alarme sonore	X	0	0
Compatibilité 100 % SAE J1939	X	•	•

CARACTÉRISTIQUES	M80	APM403 S/P	APM802
<b>CONDUITE</b>			
Mise sous tension	X	•	X
Démarrage manuel du groupe	X	•	•
Démarrage automatique du groupe	X	•	•
Arrêt du groupe	X	•	•
Arrêt d'urgence	•	•	•
Navigation dans le menu par écran tactile couleur	X	X	•
Ajustage vitesse	X	0 (S) / • (P)	•
Ajustage de tension	X	0 (S) / • (P)	•
Redondance contrôleur	X	X	0
Bi-fréquence	X	•	0
Programmation de démarrage différé	X	•	0
Textes multilingues	X	•	•
<b>CONNECTIVITÉ</b>			
ModBUS TCP/IP	X	0	•
RS485 (protocole mdBUS RTU)	X	•	•
Protocole SNMP	X	0	X
Accès web local	X	•	•
Accès web distant	X	0	X
Port USB (téléchargement config. et soft)	X	•	•
IHM déportée	X	X	0
<b>COUPLAGE</b>			
En régime	X	• (P)	•
À l'arrêt	X	X	0
Continuité de la centrale en cas de défaillance de communication inter contrôleur	X	• (P)	•
Gestion wattmétrique de la centrale	X	• (P)	•
Couplage fugitif réseau Aller/Retour, groupe SOLO	X	• (P)	•
Couplage centrale au réseau (fugitif, permanent, etc.)	X	X	•
<b>GÉNÉRAL</b>			
Téléchargement par port USB d'une configuration personnalisée	X	•	•
Récupération par port USB de la config. firmware + paramétrage existant	X	•	•

• En série — X Non disponible — 0 En option



## LES COFFRETS DE COMMANDE

# LE COFFRET M80

## À DOUBLE FONCTIONNALITÉ

Le M80 sert de bornier pour le raccordement d'une armoire déportée de contrôle/commande et de tableau de bord à lecture directe. Il est équipé de cadrans qui permettent une surveillance globale des paramètres de base de votre groupe électrogène, d'un bouton d'arrêt d'urgence, d'un bornier et est conforme CE.



## CARACTÉRISTIQUES COMPLÉMENTAIRES

		BORNIER	M80
MESURES	Tachymètre (54mm)	X	•
PARAMÈTRES MOTEUR	Manomètre pression d'huile	X	•
	Indicateur température d'eau	X	•
	Indicateur température d'huile	X	0
COMMANDES	Arrêt d'urgence	•	•
DIVERS	Conformité CE	•	•
	Bornier de raccordement armoire déportée	•	•

• En série  
X Non disponible  
0 En option

# APM403,

## INTUITIF, SIMPLE ET CONNECTÉ

### DESCRIPTION DE L'APM403\*



\*APM403P

### AVANTAGES DE L'APM403

#### FLEXIBILITÉ DE PARAMÉTRAGE

- Solution technique déclinable pour de la multi configuration – applications SOLO et COUPLAGE (jusqu'à 8 groupes électrogènes)
- Possibilité de personnaliser des variables applicatives spécifiques.

#### FLEXIBILITÉ DES SUPPORTS DE COMMUNICATION

- Configuration et supervision à distance grâce à l'application WEBSUPERVISOR (en option)
- Supports de communication de base :
  - CAN USB Host, USB device, RS485
  - MODBUS, RTU
- En option :
  - 4G, Ethernet, GPRS, Airgate
  - Protocole TCP/IP, SNMP

#### FOCUS

#### ► APM403S



L'APM403S est dédié à un fonctionnement SOLO uniquement. Pas de mesures électriques réseau ni de pilotage disjoncteur associé.

#### NAVIGATION INTUITIVE ET CONDUITE DU GROUPE OU DE LA CENTRALE SIMPLIFIÉE

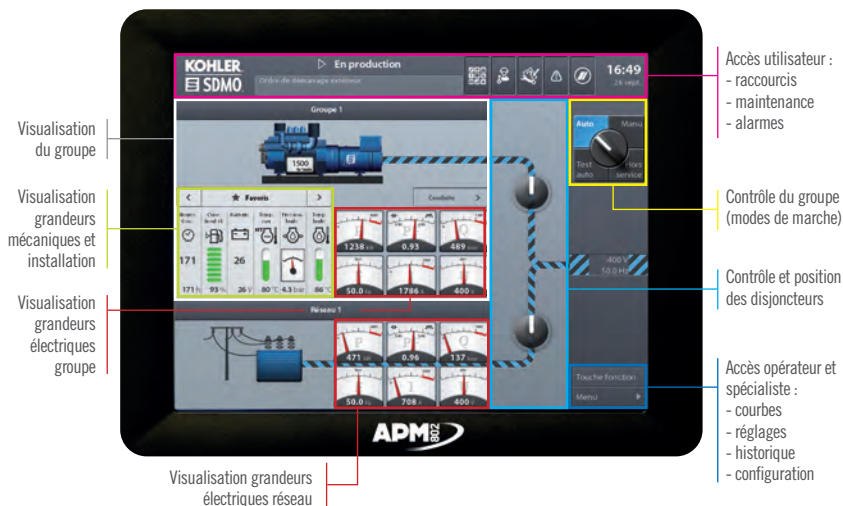
- Support multilingue
- Paramétrage intuitif et simple selon les cas d'utilisation

## LES COFFRETS DE COMMANDE

# APM802, DÉDIÉ À LA GESTION DE CENTRALES D'ÉNERGIE

Entièrement développé par KOHLER, le système de contrôle-commande APM802 est dédié à la conduite et à la surveillance des centrales d'énergie pour les hôpitaux, data centers, banques, secteur pétrolier et gazier, industries, IPP, location, mines...

L'interface homme-machine, conçue en collaboration avec une société spécialisée en design d'interaction, facilite la conduite grâce à un large écran tactile. Le système pré-configuré pour les applications centrales d'énergie dispose d'une fonction inédite de personnalisation conforme à la norme internationale IEC 61131-3.



## L'APM802 POUR MIEUX COMMUNIQUER

La communication par l'APM802 permet de garantir une haute disponibilité des équipements et facilite la gestion d'IHM déportée pour un meilleur usage. De plus, les différentes liaisons peuvent être réalisées en Ethernet, en fibre optique ou en mixte. Pour une gestion des risques complètement maîtrisée, les communications système sont séparées des communications externes.



## CONVIVIALITÉ ET CONFORT D'UTILISATION

L'ergonomie de l'APM802 a fait l'objet d'une étude menée auprès d'utilisateurs pour un confort d'exploitation optimisé. L'opérateur est guidé dans la conduite du produit, en fonction de son niveau d'accès, pour une prise en main facilitée et un risque d'erreur réduit.



