



GAMME INDUSTRIELLE

NOUVEAU DESIGN

LA PUISSANCE SOUS UN NOUVEL ANGLE

KOHLER®
SDMO®

MK-PP-ND-DO-FR-181

LES POINTS CLÉS

KOHLER | SDMO

ACCÉDEZ AUX PLUS
HAUTES PERFORMANCES



NIVEAUX SONORES OPTIMISÉS ET CERTIFIÉS

Niveaux sonores optimisés et certifiés. Des mesures :

- ▶ réalisées par intensimétrie acoustique (méthode la plus précise du marché)
- ▶ certifiées par le CETIM (Centre Technique des Industries Mécaniques)
- ▶ réalisées dans un laboratoire accrédité COFRAC (Instance officielle d'accréditation en France.)



QUALITÉ DE L'ÉLECTRICITÉ PRODUITE

Une haute qualité de courant en tension et en fréquence, dans le respect de la norme ISO8528-5, permet une forte capacité de démarrage et de prise en charge pour les applications sensibles.



PUISSANCE TENUE MÊME EN CONDITIONS EXTRÊMES

Le service ingénierie SDMO Industries s'assure de la parfaite adaptation des systèmes de refroidissement, afin de fournir la puissance maximale même sous haute température.



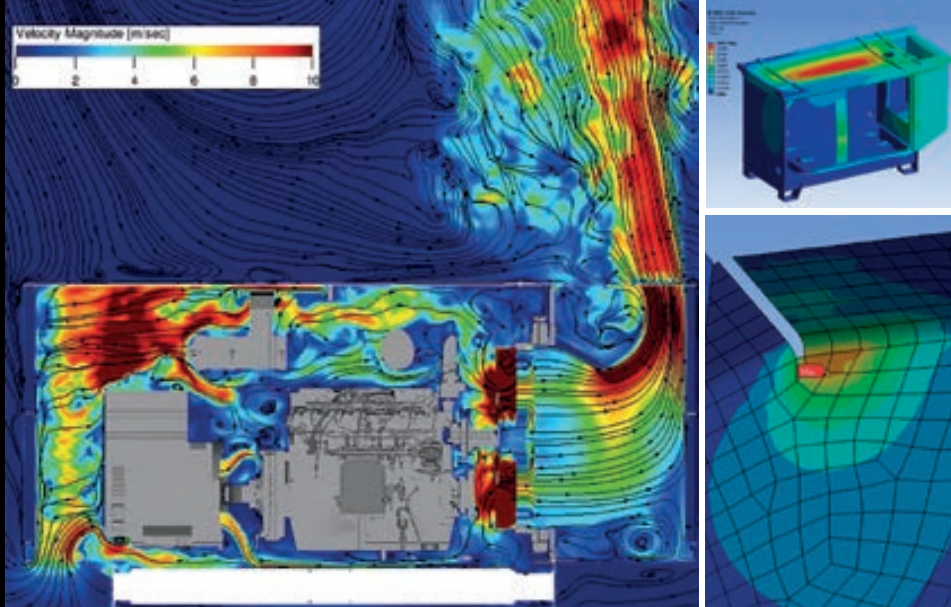
PROTECTIONS DES INSTALLATIONS ET DES PERSONNES

SDMO Industries développe quotidiennement des solutions pour renforcer la sécurité du groupe électrogène et de son utilisateur (gestion modulaire des régimes de neutre, disjoncteurs de précision, préchauffage moteur, etc.).



TESTS ET ESSAIS DE QUALITÉ

Chaque groupe électrogène KOHLER-SDMO est prototypé au laboratoire et testé en production, pour s'assurer de son bon fonctionnement.



KOHLER-SDMO, LA MEILLEURE RÉPONSE ÉNERGÉTIQUE DU MARCHÉ

Depuis les plateformes de forage off-shore jusqu'aux conditions extrêmes du désert, des chantiers du bâtiment aux industries les plus exigeantes, les groupes électrogènes KOHLER-SDMO affirment leur fiabilité et leurs performances. De 1 KW à 200 MW, ils répondent à tous les besoins, toutes les applications.

L'ENVELOPPE DU GROUPE ÉLECTROGÈNE, UN ÉLÉMENT MAJEUR

Capot et châssis de qualité optimisent la durée de vie d'un groupe électrogène. Ils préservent ses composants et son bon fonctionnement, même dans les conditions les plus extrêmes (températures élevées, poussière, humidité, sable, etc.). Réalisés avec des matériaux sélectionnés, ils font l'objet de nombreux tests de résistance aux intempéries et aux conditions climatiques difficiles.

DESIGN ET ERGONOMIE REPENSÉS ENCORE PLUS DE PERFORMANCES

Les bureaux d'études SDMO Industries ont conjugué leurs efforts pour vous offrir un nouveau design de capots. Leur but ?

Optimiser les performances des groupes électrogènes tout en vous apportant plus d'ergonomie, une meilleure compacité et davantage de modularité.



PLUG & PLAY

SIMPLICITÉ D'INSTALLATION
ET D'UTILISATION



RÉSERVOIR INTÉGRÉ,
REPLISSAGE SÉCURISÉ



RACCORDEMENT FACILE ET RAPIDE



PRÊT À L'EMPLOI !



MATÉRIAUX DE QUALITÉ

- Nouvel acier de qualité Européenne plus résistant à la corrosion
- Châssis avec double couche de peinture
- Anticorrosion optimisée (infiltration et stagnation d'eau évitées)
- Peinture Epoxy haute durabilité, labellisée QUALICOAT, spécialement développée pour KOHLER-SDMO



NOMBREUX TESTS DE RÉSISTANCE POUR UNE DURÉE DE VIE OPTIMALE

- Capots et châssis testés et évalués par l'Institut National de la Corrosion
- Capots garantis 1500h au brouillard salin (suivant la norme ISO12944)
- Tests mensuels de conformité aux exigences via des échantillons de fournisseurs
- Test annuel de résistance aux UV
- Évaluation de la résistance à la corrosion et à sa propagation
- 100% des réservoirs testés à l'étanchéité pour éliminer tout risque de fuite



SÉCURITÉ DES BIENS & DES PERSONNES

- Continuité électrique de l'ensemble capot/châssis
- Protection de la personne par grilles de protection, parties tournantes et parties capots chaudes répondant aux réglementations les plus strictes (directive machine 2006/42/CE)
- Accès ergonomiques pour maintenance et raccordement faciles
- Châssis avec rétention afin de préserver l'environnement
- Serrures IP64 inoxydables
- Disjoncteur modulaire adapté au courant de court-circuit du groupe électrogène.



COMPACITÉ

FAIBLE ENCOMBREMENT, HAUTES PERFORMANCES !

Grâce à une ingénierie innovante, la nouvelle gamme de capots accentue encore la compacité du groupe électrogène. Résultat : des groupes qui s'intègrent dans des espaces exigus, et des coûts réduits en transport et stockage.

DÉCOUVREZ UN DES MEILLEURS RAPPORTS COMPACITÉ/PUISSANCE DU MARCHÉ !

La technologie des moteurs KOHLER DIESEL KDI permet aux groupes électrogènes d'être plus compacts tout en conservant le même rendement.

Grâce à ces performances technologiques et au nouveau design, KOHLER-SDMO présente un groupe de 66 kVA dans le même capot que des groupes de 22, 33 et 44 kVA !



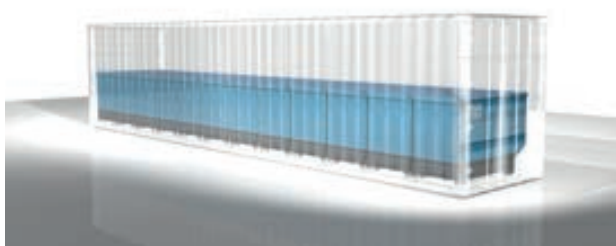
FOCUS

COÛTS DE TRANSPORT ET DE STOCKAGE RÉDUITS !

Le transport et le stockage des groupes électrogènes représentent un coût important. Nos bureaux d'études sont parvenus à le minorer en optimisant la hauteur du capot. Ce gain permet désormais de gerber dans un conteneur 40 pieds des groupes allant jusqu'à 66 kVA.

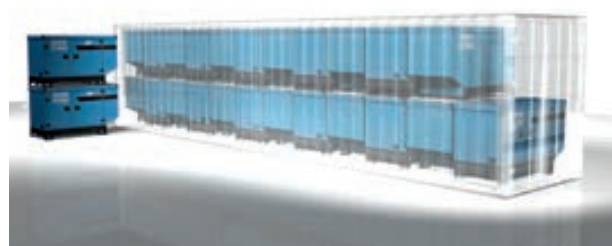
AVANT

- ▶ 10 à 12 groupes sur 1 rangée (gerbage impossible)



APRÈS

- ▶ 23 groupes gerbés sur 2 niveaux sans double plancher



NOUVEAU DESIGN



ERGONOMIE OPTIMALE

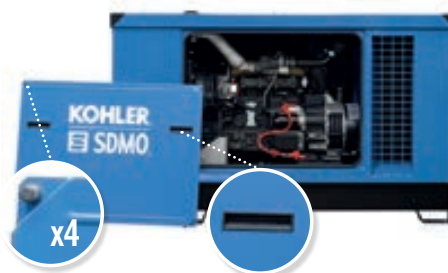
► Accès facilité au groupe

Ouverture des portes optimisée pour les opérations de maintenance (vérification des niveaux, changement de filtres, etc.)



► Large panneau de maintenance amovible

Sécurisé par 4 vis imperdables, ce panneau dédié permet au technicien de maintenance un large accès au groupe pour les opérations les plus délicates



► Passe câble pour raccordement rapide

Installation et raccordement rapides pour une mise en service instantanée

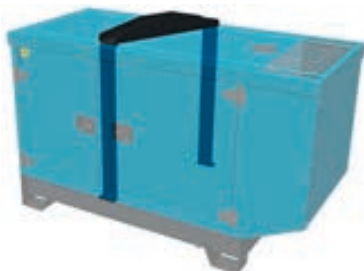


NOUVELLES FONCTIONS ACCESSOIRISÉES

Des accessoires «plug & play» faciles à installer et livrés avec leur notice de montage, pour s'adapter à tous les marchés.

► Arceau de levage

Simple à installer, il permet de réaliser des opérations de manutention sur le groupe



► Préchauffage du bloc moteur

- Améliore la capacité de démarrage par faibles températures
- Permet d'appliquer instantanément une charge
- Diminue les fumées au démarrage



► De nombreux post-équipements disponibles en stock

- Silencieux 9dB(A), 29dB(A) ou 40dB(A)
- Protection différentielle (fixe ou réglable)
- Clé ON/OFF
- Pack report
- Large choix d'inverseurs de sources avec pilotage



AGENCES COMMERCIALES FRANCE

OUEST

SDMO BREST

TÉL. +33 (0) 2 98 41 13 48

FAX +33 (0) 2 98 41 13 57

CENTRE-OUEST

SDMO CHOLET

TÉL. +33 (0) 02 41 75 96 70

FAX +33 (0) 02 41 75 96 71

PARIS/NORD NORMANDIE

SDMO GENNEVILLIERS

TÉL. +33 (0) 01 41 88 38 00

FAX +33 (0) 01 41 88 38 37

SDMO ARRAS

TÉL. +33 (0) 03 21 73 38 26

FAX +33 (0) 03 21 73 14 59

EST

SDMO METZ

TÉL. +33 (0) 03 87 37 88 50

FAX +33 (0) 03 87 37 88 59

SUD-EST

SDMO VALENCE

TÉL. +33 (0) 04 75 81 31 00

FAX +33 (0) 04 75 81 31 10

SDMO AIX-EN-PROVENCE

TÉL. +33 (0) 04 42 52 51 60

FAX +33 (0) 04 42 52 51 61

SUD-OUEST

SDMO TOULOUSE

TÉL. +33 (0) 05 61 24 75 75

FAX +33 (0) 05 61 24 75 79



Tous les produits SDMO Industries
sont certifiés par un
laboratoire accrédité
ISO 17025



FILIALES

ALLEMAGNE

SDMO GMBH

TÉL. +49 (0) 63 32 97 15 00

FAX +49 (0) 63 32 97 15 11

BELGIQUE

SDMO NV/SA

TÉL. +32 36 46 04 15

FAX +32 36 46 06 25

ESPAGNE

SDMO INDUSTRIES IBERICA

TÉL. +34 (9) 35 86 34 00

FAX +34 (9) 35 86 31 36

GRANDE BRETAGNE

SDMO ENERGY LTD

TÉL. +44 (0) 16 06 83 81 20

FAX +44 (0) 16 06 83 78 63

AMERIQUE LATINE

& CARAIBES

SDMO GENERATING SETS

TÉL. +1 305 863 0012

FAX +1 30 58 63 97 81

RUSSIE

SDMO MOSCOU

TÉL./ FAX +7 495 665 16 98

BUREAUX

AFRIQUE DU SUD

SDMO SOUTH AFRICA

TÉL. +27 (0) 8 32 33 55 61

FAX +33 (0) 1 72 27 61 51

ALGERIE

SDMO ALGER

TÉL. +213 (0)23 47 05 19

FAX +213 (0)23 47 05 15

DUBAÏ

SDMO MIDDLE EAST

TÉL. +971 4 458 70 20

FAX +971 4 458 69 85

EGYPTE

SDMO LE CAIRE

TÉL./ FAX+ 20 2 22 69 15 26

TOGO

SDMO WEST AFRICA

TÉL. + 228 22 22 63 65

TURQUIE

SDMO ISTANBUL

TÉL. +90 53 07 35 09 10



KOHLER®
IN POWER. SINCE 1920.



**INDUSTRIAL
RANGEDATA APP.**
Windows Phone | Android | iOS

KOHLER®
SDMO®

SDMO Industries - 270 rue de Kerervern
CS 40047 - 29801 Brest Guipavas cedex 9 - France
Tél. +33 (0)2 98 41 41 41

www.kohler-sdmo.com